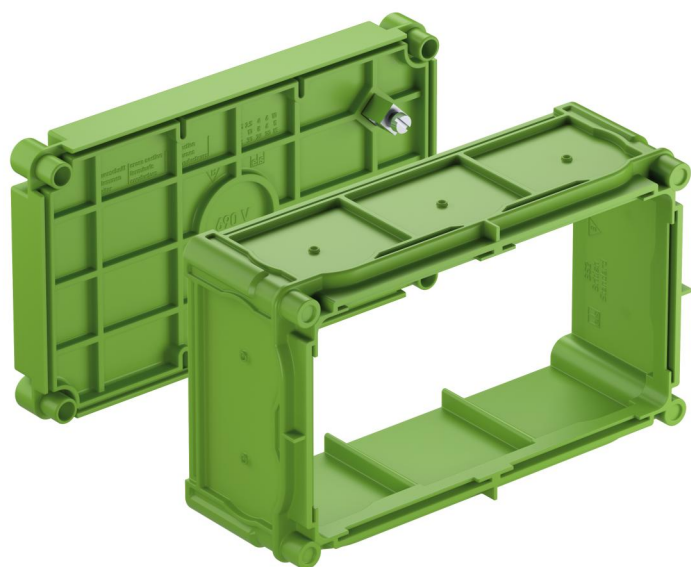


Boîte d'intégration d'appareil

## BS 2-0



### BS 2-0

#### Boîte d'intégration d'appareil

Référence produit: 98790201

Dimensions: 86 x 146 x 60 mm

Boîte d'intégration d'appareil, Boîte 2 entrées pour encastrement d'appareil "British Standard", distance entre vis 120,6 mm (4 3/4 pouces), avec indice de protection IP30, Tension nominale d'isolement: 400V AC, sans halogène

**Partie avant ouverte pour aimant spécial, Fixation magnétique, Membrane pour le perçage, Plage d'étanchéité M16 - M32, compatible avec une barre de support**

**Accessoires joints:**  
**Vis de mise à la terre**



## Caractéristiques techniques

### Propriétés électriques

|                                  |                                  |
|----------------------------------|----------------------------------|
| Tension nominale d'isolement CA: | 400 V                            |
| Type de protection:              | IP30                             |
| Adapté à:                        | Constructions en coffrages béton |
| UL Type Rating:                  | n.i.                             |

### Couleurs

|                                  |            |
|----------------------------------|------------|
| Couleur de la partie inférieure: | vert jaune |
| Couleur de la partie supérieure: | vert       |

### Dimensions

|                      |        |
|----------------------|--------|
| Largeur:             | 86 mm  |
| Longueur:            | 146 mm |
| Hauteur:             | 60 mm  |
| Longueur intérieure: | 128 mm |
| Largeur intérieure:  | 68 mm  |
| Hauteur intérieure:  | 37 mm  |

### Propriétés du matériel

|   |        |
|---|--------|
| sans halogène:                              | oui    |
| Classe d'inflammabilité selon UL94:         | HB     |
| Résistance du filament selon EN 60695-2-11: | 650 °C |
| Qualité industrielle:                       | non    |

### Propriétés mécaniques

|                   |                     |
|-------------------|---------------------|
| Type de fixation: | Fixation magnétique |
|-------------------|---------------------|

### Conditions ambiantes

|  |      |
|--|------|
| Humidité relative de l'air max. 25 °C: | - %  |
| Humidité relative de l'air max. 40°C:  | 50 % |

## Conditions ambiantes

|                            |        |
|----------------------------|--------|
| Température ambiante min.: | -25 °C |
| Température ambiante max.: | 40 °C  |
| Température ambiante 24h:  | 35 °C  |

## Matériau

|                                   |               |
|-----------------------------------|---------------|
| Matériau de la partie inférieure: | Plastique     |
| Matériau de la partie supérieure: | Polypropylène |

## Accessoires

[98720001 - BSM 2 - Accessoires IBT](#)

[97443201 - BS 2-BSK - Socle borgne](#)

[97412001 - BS MBR - Pont de montage](#)

[97413001 - BS ES-30 - Vis de montage](#)

[97413501 - BS ES-40 - Vis de montage](#)

[97415001 - BS ES-50 - Vis de montage](#)

[19599501 - LFR - Foret étagé](#)

[97410201 - BS 2 VD - Couvercle](#)

[97443101 - BS 1-BSK - Socle borgne](#)

[97810001 - IBT LZA-OE - Pince à perforer](#)

[97811801 - IBT LZA-18 - Pince à perforer](#)

[97812301 - IBT LZA-23 - Pince à perforer](#)

[97915501 - WED - Mandrin d'écartement](#)

[98791101 - VCBS - Accessoires IBT](#)

## Cable gland

