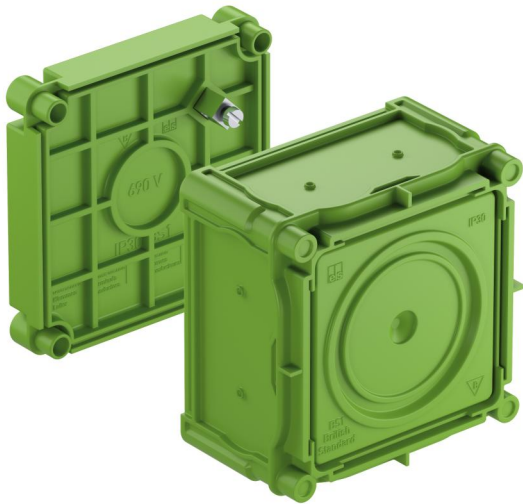


Boîte d'intégration d'appareil

BS 1-K



BS 1-K

Boîte d'intégration d'appareil

Référence produit: 98770101

Dimensions: 86 x 86 x 60 mm

Boîte d'intégration d'appareil, Boîte 1 entrée pour encastrement d'appareil "British Standard", distance entre vis 60,3 mm (2 3/8 pouces), avec indice de protection IP30, Tension nominale d'isolement: 400V AC, sans halogène

Fixation par collage ou cloutage, Membrane pour le perçage, Plage d'étanchéité M16 - M32, compatible avec une barre de support

**Accessoires joints:
Vis de mise à la terre**



Caractéristiques techniques

Propriétés électriques

Tension nominale d'isolement CA:	400 V
Type de protection:	IP30
Adapté à:	Constructions en coffrages béton
UL Type Rating:	n.i.

Couleurs

Couleur de la partie inférieure:	vert jaune
Couleur de la partie supérieure:	vert

Dimensions

Largeur:	86 mm
Longueur:	86 mm
Hauteur:	60 mm
Longueur intérieure:	68 mm
Largeur intérieure:	68 mm
Hauteur intérieure:	37 mm

Propriétés du matériel

sans halogène:	oui
Classe d'inflammabilité selon UL94:	HB
Résistance du filament selon EN 60695-2-11:	650 °C
Qualité industrielle:	non

Propriétés mécaniques

Type de fixation:	Fxation par collage ou cloutage
-------------------	---------------------------------

Conditions ambiantes

Humidité relative de l'air max. 25 °C:	- %
Humidité relative de l'air max. 40°C:	50 %

Conditions ambiantes

Température ambiante min.:	-25 °C
Température ambiante max.:	40 °C
Température ambiante 24h:	35 °C

Matériau

Matériau de la partie inférieure:	Plastique
Matériau de la partie supérieure:	Polypropylène

Accessoires

[97924001 - NAS-AL - Accessoires IBT](#)

[97924301 - NA-AL/gl - Accessoires IBT](#)

[97443101 - BS 1-BSK - Socle borgne](#)

[97412001 - BS MBR - Pont de montage](#)

[97413501 - BS ES-40 - Vis de montage](#)

[97415001 - BS ES-50 - Vis de montage](#)

[97410001 - BS 1 VD - Couverture](#)

[19599501 - LFR - Foret étagé](#)

[97413001 - BS ES-30 - Vis de montage](#)

[97810001 - IBT LZA-OE - Pince à perforer](#)

[97811801 - IBT LZA-18 - Pince à perforer](#)

[97812301 - IBT LZA-23 - Pince à perforer](#)

[97915501 - WED - Mandrin d'écartement](#)

[98791101 - VCBS - Accessoires IBT](#)

Cable gland

