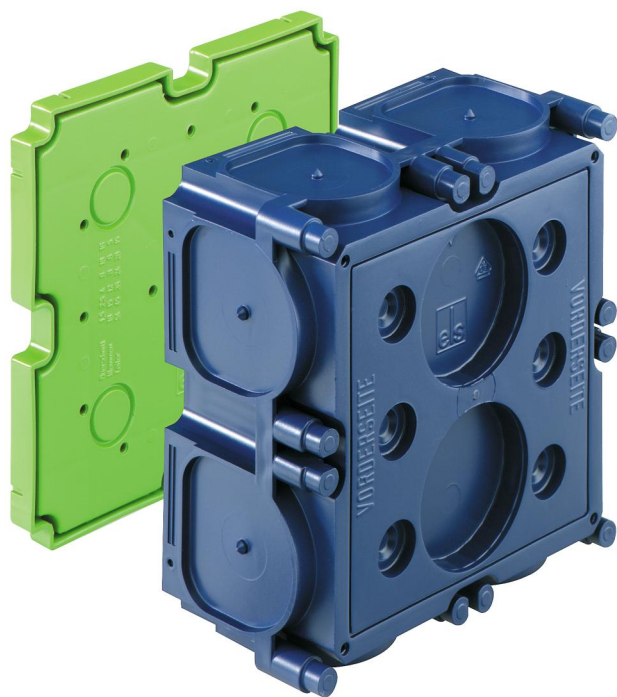


Boîtier de montage

## K3 EK



### K3 EK

**Boîtier de montage**

Référence produit: 98000201

Dimensions: 142 x 142 x 70 mm

Boîtier de montage, préparé pour la prise en charge de bornes WK 2,5 - 25 mm<sup>2</sup>, convient au raccordement d'un bornier de téléphone 20 pôles ou en tant que boîtier de transfert de téléphone selon DIN 47614-615, combinable, avec indice de protection IP30, Tension nominale d'isolement: 400V AC, Certifié selon VDE (DIN EN 50085-1 (VDE 0604-1)), sans halogène

**Fixation magnétique ou par cloutage, Membrane pour le perçage, Plage d'étanchéité M16 - M50, compatible avec une barre de support**



## Caractéristiques techniques

### Propriétés électriques

Tension nominale d'isolement CA:	400 V
Type de protection:	IP30
Adapté à:	Constructions en coffrages béton
UL Type Rating:	n.i.

### Couleurs

Couleur de la partie supérieure:	autres
----------------------------------	--------

### Dimensions

Largeur:	142 mm
Longueur:	142 mm
Hauteur:	70 mm

### Propriétés du matériel

sans halogène:	oui
Classe d'inflammabilité selon UL94:	HB
Résistance du filament selon EN 60695-2-11:	650 °C
Qualité industrielle:	non

### Propriétés mécaniques

Type de fixation:	Fixation magnétique ou par cloutage
-------------------	-------------------------------------

### Conditions ambiantes

Humidité relative de l'air max. 25 °C:	- %
Humidité relative de l'air max. 40°C:	50 %
Température ambiante min.:	-25 °C
Température ambiante max.:	40 °C
Température ambiante 24h:	35 °C

## Matériau

Matériau de la partie inférieure:	Polypropylène
Matériau de la partie supérieure:	Polypropylène

## Certificats

Marque de contrôle:	VDE (DIN EN 50085-1 (VDE 0604-1))
---------------------	-----------------------------------

## Accessoires

- [97925001 - HFL - Accessoires IBT](#)
- [97929901 - HM-UNI - Accessoires IBT](#)
- [98010001 - K3 VD - Couvercle](#)
- [19599501 - LFR - Foret étagé](#)
- [97022001 - RVB 20 - Raccord de tube](#)
- [97022501 - RVB 25 - Raccord de tube](#)
- [97023201 - RVB 32 - Raccord de tube](#)
- [97024001 - RVB 40 - Raccord de tube](#)
- [97810001 - IBT LZA-OE - Pince à perforer](#)
- [97811801 - IBT LZA-18 - Pince à perforer](#)
- [97812301 - IBT LZA-23 - Pince à perforer](#)
- [97891401 - IBT STE-LZA/14 - Outil de poinçonnage](#)
- [97891801 - IBT STE-LZA/18 - Outil de poinçonnage](#)
- [97892301 - IBT STE-LZA/23 - Outil de poinçonnage](#)
- [97915501 - WED - Mandrin d'écartement](#)
- [97924001 - NAS-AL - Accessoires IBT](#)
- [97924201 - NA-AL - Accessoires IBT](#)
- [97924301 - NA-AL/gl - Accessoires IBT](#)
- [97926001 - ANSW - Accessoires IBT](#)
- [97953601 - STH-ELP - Cartouche à insérer](#)
- [97957001 - STH 70 - Barre support](#)
- [97959001 - STH 90 - Barre support](#)
- [97960001 - STH 100 - Barre support](#)
- [97961001 - STH 110 - Barre support](#)
- [97963001 - STH 130 - Barre support](#)
- [97964001 - STH 140 - Barre support](#)
- [97965001 - STH 150 - Barre support](#)
- [97967001 - STH 170 - Barre support](#)
- [97969001 - STH 190 - Barre support](#)
- [97973001 - STH 230 - Barre support](#)
- [97974001 - STH 240 - Barre support](#)
- [97979001 - STH 290 - Barre support](#)

## Cable gland

