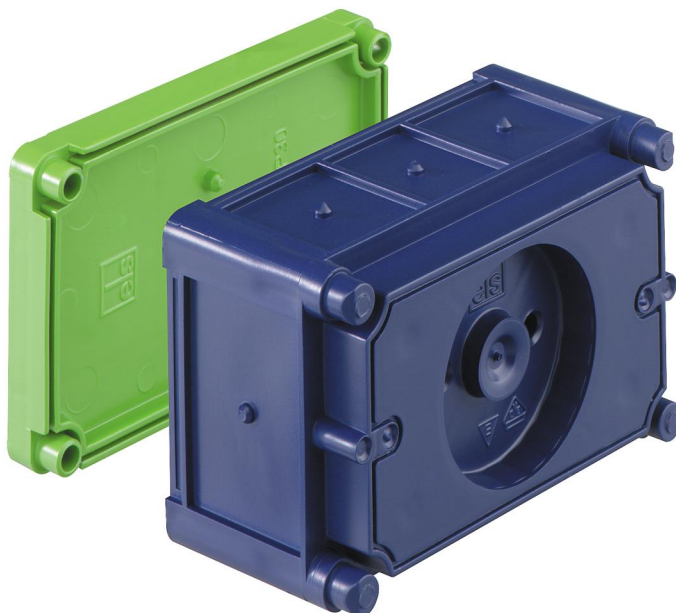


Boîtier de montage

K0 EK



K0 EK

Boîtier de montage

Référence produit: 97700101

Dimensions: 111 x 71 x 61 mm

Boîtier de montage, convient comme boîtier de raccordement, distance entre vis 83,5 (3 9/32 pouces) et 100 mm, conforme à la norme AFI, pour encastrement d'appareil « American Standard 432", selon NEMA Publ. NO.OS 1, combinable, avec indice de protection IP30, Tension nominale d'isolement: 400V AC, sans halogène

Fixation magnétique ou par cloutage, Membrane pour le perçage, Plage d'étanchéité M16 - M25, compatible avec une barre de support



Caractéristiques techniques

Propriétés électriques

Tension nominale d'isolement CA:	400 V
Type de protection:	IP30
Adapté à:	Constructions en coffrages béton
UL Type Rating:	n.i.

Couleurs

Couleur de la partie supérieure:	autres
----------------------------------	--------

Dimensions

Largeur:	111 mm
Longueur:	71 mm
Hauteur:	61 mm

Propriétés du matériel

sans halogène:	oui
Classe d'inflammabilité selon UL94:	HB
Résistance du filament selon EN 60695-2-11:	650 °C
Qualité industrielle:	non

Propriétés mécaniques

Type de fixation:	Fixation magnétique ou par cloutage
-------------------	-------------------------------------

Conditions ambiantes

Humidité relative de l'air max. 25 °C:	- %
Humidité relative de l'air max. 40°C:	50 %
Température ambiante min.:	-25 °C
Température ambiante max.:	40 °C
Température ambiante 24h:	35 °C

Matériau

Matériau de la partie inférieure:	Polypropylène
Matériau de la partie supérieure:	Polypropylène

Accessoires

[84000401 - Abox 025/040 KLS-2,5³/4² - Bloc de bornes](#)

[97710001 - K0 VD - Couvercle](#)

[97925001 - HFL - Accessoires IBT](#)

[97929901 - HM-UNI - Accessoires IBT](#)

[97953201 - K0 K15 BL - Cache](#)

[19599501 - LFR - Foret étagé](#)

[97022001 - RVB 20 - Raccord de tube](#)

[97022501 - RVB 25 - Raccord de tube](#)

[97023201 - RVB 32 - Raccord de tube](#)

[97024001 - RVB 40 - Raccord de tube](#)

[97810001 - IBT LZA-OE - Pince à perforer](#)

[97811801 - IBT LZA-18 - Pince à perforer](#)

[97812301 - IBT LZA-23 - Pince à perforer](#)

[97891401 - IBT STE-LZA/14 - Outil de poinçonnage](#)

[97891801 - IBT STE-LZA/18 - Outil de poinçonnage](#)

[97892301 - IBT STE-LZA/23 - Outil de poinçonnage](#)

[97915501 - WED - Mandrin d'écartement](#)

[97924001 - NAS-AL - Accessoires IBT](#)

[97924201 - NA-AL - Accessoires IBT](#)

[97924301 - NA-AL/gl - Accessoires IBT](#)

[97926001 - ANSW - Accessoires IBT](#)

[97953601 - STH-ELP - Cartouche à insérer](#)

[97957001 - STH 70 - Barre support](#)

[97959001 - STH 90 - Barre support](#)

[97960001 - STH 100 - Barre support](#)

[97961001 - STH 110 - Barre support](#)

[97963001 - STH 130 - Barre support](#)

[97964001 - STH 140 - Barre support](#)

[97965001 - STH 150 - Barre support](#)

[97967001 - STH 170 - Barre support](#)

[97969001 - STH 190 - Barre support](#)

[97973001 - STH 230 - Barre support](#)

[97974001 - STH 240 - Barre support](#)

Cable gland

