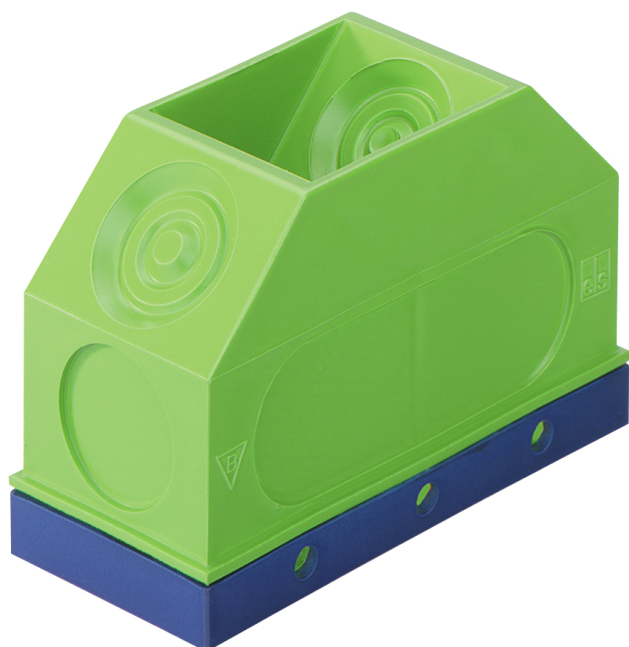


Boîtier de couplage

**KUK**



**KUK**

**Boîtier de couplage**

Référence produit: 97055001

Dimensions: 90 x 40 x 55 mm

Boîtier de couplage, comme sortie de plafond et raccordement mur/plafond dans du béton coulé sur place ou construction en grandes plaques, avec indice de protection IP00, Tension nominale d'isolement: 400V AC, sans halogène, Nombre d'entrées 45°: 8

**Fixation par collage ou cloutage, Membrane pour le perçage, Plage d'étanchéité M16 - M25**



## Caractéristiques techniques

### Propriétés électriques

|                                  |                                  |
|----------------------------------|----------------------------------|
| Tension nominale d'isolement CA: | 400 V                            |
| Type de protection:              | IP00                             |
| Adapté à:                        | Constructions en coffrages béton |
| UL Type Rating:                  | n.i.                             |

### Dimensions

|           |       |
|-----------|-------|
| Largeur:  | 90 mm |
| Longueur: | 40 mm |
| Hauteur:  | 55 mm |

### Propriétés du matériel

|   |        |
|---|--------|
| sans halogène:                              | oui    |
| Classe d'inflammabilité selon UL94:         | HB     |
| Résistance du filament selon EN 60695-2-11: | 650 °C |
| Qualité industrielle:                       | non    |

### Propriétés mécaniques

|                   |                                  |
|-------------------|----------------------------------|
| Type de fixation: | Fixation par collage ou cloutage |
|-------------------|----------------------------------|

### Conditions ambiantes

|  |        |
|--|--------|
| Humidité relative de l'air max. 25 °C: | - %    |
| Humidité relative de l'air max. 40°C:  | 50 %   |
| Température ambiante min.:             | -25 °C |
| Température ambiante max.:             | 40 °C  |
| Température ambiante 24h:              | 35 °C  |

### Matériau

|                                   |               |
|-----------------------------------|---------------|
| Matériau de la partie inférieure: | Polypropylène |
| Matériau de la partie supérieure: | Polypropylène |

## Accessoires

[19599501 - LFR - Foret étagé](#)

[97022001 - RVB 20 - Raccord de tube](#)

[97022501 - RVB 25 - Raccord de tube](#)

[97023201 - RVB 32 - Raccord de tube](#)

[97024001 - RVB 40 - Raccord de tube](#)

[97810001 - IBT LZA-OE - Pince à perforer](#)

[97811801 - IBT LZA-18 - Pince à perforer](#)

[97812301 - IBT LZA-23 - Pince à perforer](#)

[97891401 - IBT STE-LZA/14 - Outil de poinçonnage](#)

[97891801 - IBT STE-LZA/18 - Outil de poinçonnage](#)

[97892301 - IBT STE-LZA/23 - Outil de poinçonnage](#)

[97915501 - WED - Mandrin d'écartement](#)

**Cable gland**

$6x \leq \emptyset 22,5 \text{ mm}$

