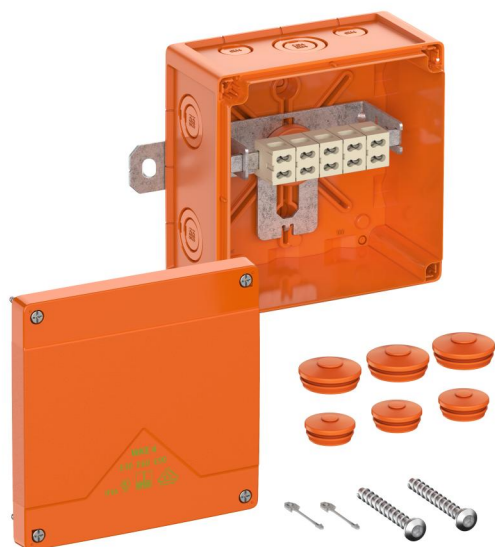


Boîte de raccordement

WKE 4 - Duo 5 x 6²



WKE 4 - Duo 5 x 6²

Boîte de raccordement

Référence produit: 86741001

Dimensions: 150 x 150 x 85 mm

Boîte de raccordement, avec indice de protection IP66, $U_i=450$ V AC, Certifié selon VDE (DIN EN 60670-1/-22 (VDE 0606-1/-22)), UL-EU (EN 62208), Membranes extractibles, M20/M25/M32, (2 Arrière, 10 latéral), points de fixation externes, avec maintien de la fonction électrique E30 - E90 selon DIN 4102 Partie 12. Boîtier sans halogène en thermoplastique spécial, bornes en céramique spéciale résistant aux hautes températures, fixation de borne à positionnement libre

orangé, Boîtier de raccordement 5 pôles
0,5 - 6 mm², boîtier de dérivation 5 pôles
0,5 - 6 mm², nombre de conducteurs acceptés
par pôle : 16 x 0,5² / 8 x 0,75² / 12 x 1² / 12 x 1,5²
/ 4 x 2,5² / 4 x 4² / 4 x 6²

Accessoires joints:

Verrouillage du couvercle, ancrage à visser,
3 connecteurs à double membrane IP66 M25
zone d'étanchéité 9 - 17 mm, 3 connecteurs à
double membrane IP66 M32 zone d'étanchéité
13 - 21 mm



Caractéristiques techniques

Propriétés électriques

Tension nominale d'isolement CA:	450 V
Tension nominale d'isolement CC:	450 V
Section de conducteur min.:	0,5 mm ²
Section max. des fils (branchement de fil):	6 mm ²
Section de conducteur min.:	0,5 mm ²
Section de conducteur max.:	6 mm ²
Classe de protection:	II
Type de protection:	IP66
Branchement sécurisé:	non
Classe de maintien du fonctionnement:	E30/E60/E90
Nombre de pôles (dérivation):	5
Nombre de pôles (passage):	5
UL Type Rating:	autres
Nombre de fusibles de la dérivation:	0

Couleurs

Couleur de la partie inférieure:	orangé
Couleur de la partie supérieure:	orangé

Fonctions supplémentaires

Domaine d'utilisation:	Connexion et dérivation
------------------------	-------------------------

Dimensions

Largeur:	150 mm
Longueur:	150 mm
Hauteur:	85 mm
Longueur intérieure:	137 mm
Largeur intérieure:	137 mm
Hauteur intérieure:	67 mm

Propriétés du matériel

Résistant aux UV:	oui
sans halogène:	oui
Classe d'inflammabilité selon UL94:	V0
Résistance du filament selon EN 60695-2-11:	960 °C
Qualité industrielle:	oui

Propriétés mécaniques

Type de fixation:	Montage mural/au plafond
Résistance aux chocs:	IK08
Plombable:	oui
Fixation:	points de fixation externes

Conditions ambiantes

Humidité relative de l'air max. 25 °C:	95 %
Humidité relative de l'air max. 40°C:	50 %
Température ambiante min.:	-35 °C
Température ambiante max.:	80 °C
Température ambiante 24h:	60 °C
Lieu d'installation:	zone extérieure protégée

Matériau

Matériau de la partie inférieure:	Polycarbonate
Matériau de la partie supérieure:	Polycarbonate
Matériau d'étanchéité:	Polyuréthane
Matériau de la vis pour couvercle:	Acier inoxydable V2A

Certificats

Marque de contrôle:	VDE (DIN EN 60670-1/-22 (VDE 0606-1/-22))
Marque de contrôle:	UL-EU (EN 62208)

Accessoires

[26062001 - DMS M20/or - Passe-câbles à double membrane](#)

[26062501 - DMS M25/or - Passe-câbles à double membrane](#)

[26063201 - DMS M32/or - Passe-câbles à double membrane](#)

[22762001 - KVR M20-MGM/or - Presse-étoupes](#)

[22762501 - KVR M25-MGM/or - Presse-étoupes](#)

[22763201 - KVR M32-MGM/or - Presse-étoupes](#)

[86310001 - WKE BK 1 - Plaque de montage](#)

Cable gland

