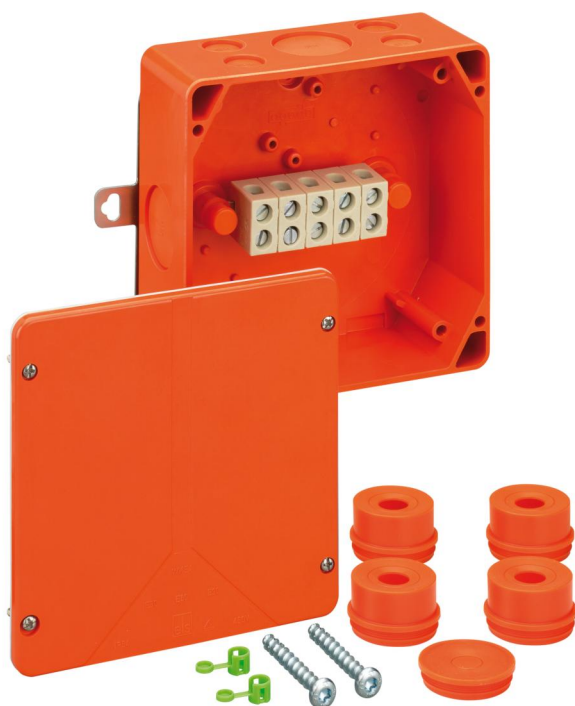


Boîte de raccordement

WKE 4 - 5 x 16²

Ce produit est obsolète. Accès au produit successeur:
<https://www.spelsberg.fr/p/86650601>



WKE 4 - 5 x 16²

Boîte de raccordement

PERSONNALISABLE

Référence produit: 86050401

Dimensions: 165 x 165 x 76 mm

Boîte de raccordement, avec indice de protection IP54/IP65, Section nominale 16 mm², Ui=450 V AC, Certifié selon VDE (DIN EN 60670-1/-22 (VDE 0606-1/-22)), Membranes extractibles, M20/M40, (12 latéral), points de fixation externes, avec maintien de la fonction électrique E30 - E90 selon DIN 4102 Partie 12. Boîtier sans halogène en plastique thermodurcissable spécial, bornes en céramique spéciale résistant aux hautes températures.

orangé, Boîtier de raccordement 5 pôles 1,5 - 16 mm², boîtier de dérivation 5 pôles 1,5 - 6 mm², nombre de conducteurs acceptés par pôle : 10 x 1,5² / 8 x 2,5² / 4 x 4² / 4 x 6² / 2 x 10² / 2 x 16²

Accessoires joints:

4 passe-câbles M40, IP54, Plage d'étanchéité 17 - 30 mm, 1 passe-câbles M40, IP54, Plage d'étanchéité 17 - 30 mm, Gabarit de perçage, paroi + plafond Kit de fixation D6



Caractéristiques techniques

Propriétés électriques

Tension nominale d'isolement CA:	450 V
Tension nominale d'isolement CC:	450 V
Section de conducteur max.:	16 mm ²
Classe de protection:	II
Type de protection:	IP54/IP65
Classe de maintien du fonctionnement:	E30/E60/E90
UL Type Rating:	n.i.

Couleurs

Couleur de la partie inférieure:	orangé
Couleur de la partie supérieure:	orangé

Dimensions

Largeur:	165 mm
Longueur:	165 mm
Hauteur:	76 mm

Propriétés du matériel

Résistant aux UV:	oui
sans halogène:	oui
Classe d'inflammabilité selon UL94:	V0
Résistance du filament selon EN 60695-2-11:	960 °C
Qualité industrielle:	non

Propriétés mécaniques

Type de fixation:	Montage mural/au plafond
Plombable:	oui
Couple de la vis du couvercle:	1.8 Nm
Fixation:	points de fixation externes

Conditions ambiantes

Humidité relative de l'air max. 25 °C:	95 %
Humidité relative de l'air max. 40°C:	50 %
Température ambiante min.:	-25 °C
Température ambiante max.:	40 °C
Température ambiante 24h:	35 °C
Lieu d'installation:	Zone intérieure

Matériau

Matériau de la partie inférieure:	Plastique thermodurcissable
Matériau de la partie supérieure:	Plastique thermodurcissable
Matériau d'étanchéité:	Élastomère thermoplastique
Matériau de la vis pour couvercle:	Acier inoxydable V2A

Certificats

Marque de contrôle:	VDE (DIN EN 60670-1/-22 (VDE 0606-1/-22))
---------------------	---

Accessoires

[22762001 - KVR M20-MGM/or - Presse-étoupes](#)

[22762501 - KVR M25-MGM/or - Presse-étoupes](#)

[22763201 - KVR M32-MGM/or - Presse-étoupes](#)

[22764001 - KVR M40-MGM/or - Presse-étoupes](#)

[23062001 - AST M20/or - Embout de montage](#)

[23062501 - AST M25/or - Embout de montage](#)

[23063201 - AST M32/or - Embout de montage](#)

[23162001 - VST M20/or - Bouchon de fermeture](#)

[23162501 - VST M25/or - Bouchon de fermeture](#)

[23163201 - VST M32/or - Bouchon de fermeture](#)