

Bornes enfichables

## KLS PE 1/14-SL

### KLS PE 1/14-SL

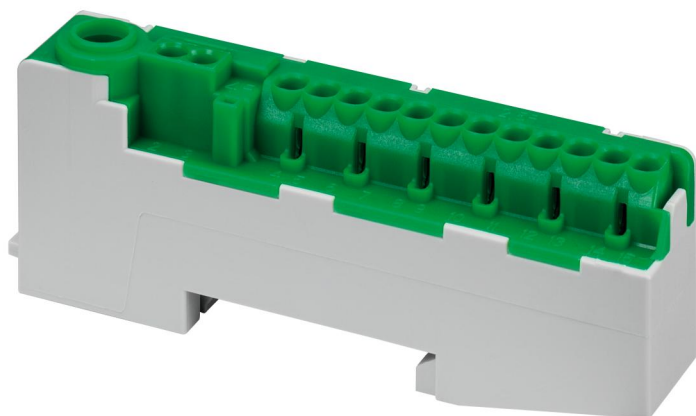
**Bornes enfichables**

Référence produit: 79032201

Dimensions: 94 x 35 x 17 mm

Borne pour conducteurs rigides, 15 connexions rapides sans vis, 1 connexion rapide à visser 25 mm<sup>2</sup> (1,5-25 mm<sup>2</sup> re, 1-16 mm<sup>2</sup> rf+AD), 2 connexions rapides sans vis 4 mm<sup>2</sup> (1-4 mm<sup>2</sup> re, 1-2,5 mm<sup>2</sup> rf+AD), 12 connexions rapides sans vis 2,5 mm<sup>2</sup> (1-2,5 mm<sup>2</sup> re, 0,75-1,5 mm<sup>2</sup> rf+AD), pour montage sur rails porteurs DIN 35 mm, avec une capacité de courant de 76 A

**vert**



## Caractéristiques techniques

### Propriétés électriques

Tension de service nominale AC:	400 V
Nombre de pôles:	1
isolé contre les contacts:	oui
Raccordement 1: Type de raccordement:	Vis
Raccordement 1: Convient aux conducteurs CU:	1
Raccordement 1: Convient aux conducteurs AL:	0
Raccordement 1: Section du conducteur à raccorder, fil fin sans embout (min):	1.5 mm <sup>2</sup>
Raccordement 1: Section du conducteur à raccorder, fil fin sans embout (max):	16 mm <sup>2</sup>
Raccordement 1: Section du conducteur à raccorder, fil fin avec embout (min):	1.5 mm <sup>2</sup>
Raccordement 1: Section du conducteur à raccorder, fil fin avec embout (max):	16 mm <sup>2</sup>
Raccordement 1: Section du conducteur à raccorder, 1 fil (min):	1.5 mm <sup>2</sup>
Raccordement 1: Section du conducteur à raccorder, 1 fil (max):	25 mm <sup>2</sup>
Raccordement 1: Section du conducteur à raccorder, multifilaire (min):	1.5 mm <sup>2</sup>
Raccordement 1: Section du conducteur à raccorder, multifilaire (max):	25 mm <sup>2</sup>
Raccordement 2 : Type de raccordement:	sans vis
Raccordement 2 : Connexions rapides sans vis par pôle:	15
Raccordement 2 : Convient aux conducteurs AL:	0
Raccordement 2 : Section du conducteur à raccorder, fil fin sans embout (min):	0.75 mm <sup>2</sup>
Raccordement 2 : Section du conducteur à raccorder, fil fin sans embout (max):	2.5 mm <sup>2</sup>
Raccordement 2 : Section du conducteur à raccorder, fil fin avec embout (min):	0.75 mm <sup>2</sup>
Raccordement 2 : Section du conducteur à raccorder, fil fin avec embout (max):	2.5 mm <sup>2</sup>
Raccordement 2 : Section du conducteur à raccorder, unifilaire (min):	1 mm <sup>2</sup>

### Propriétés électriques

Raccordement 2 : Section du conducteur à raccorder, unifilaire (max):	4 mm <sup>2</sup>
---	-------------------

### Dimensions

Largeur:	94 mm
Longueur:	35 mm
Hauteur:	17 mm

### Propriétés du matériel

Résistance du filament selon EN 60695-2-11:	960 °C
Qualité industrielle:	non

### Propriétés mécaniques

Raccordement 1: Couple de serrage:	3 Nm
------------------------------------	------