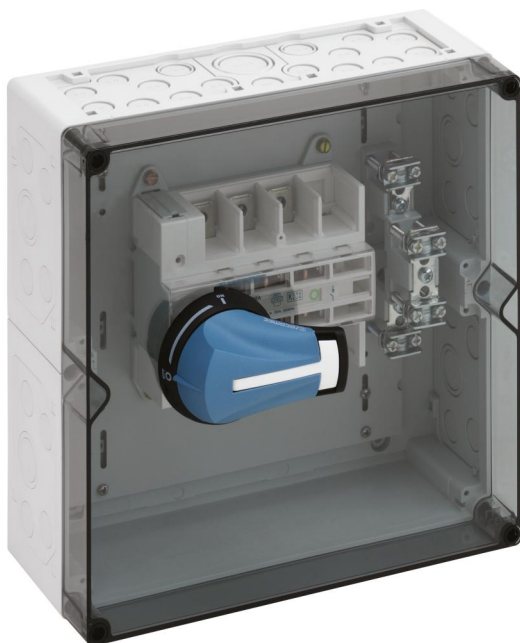


Boîtier d'interrupteur-sectionneur

AKi-TE 216



AKi-TE 216

Boîtier d'interrupteur-sectionneur

Référence produit: 78921601

Dimensions: 300 x 300 x 132 mm

Boîtier d'interrupteur-sectionneur - Qualité industrielle - avec actionnement extérieur, verrouillable, IP65 (avec utilisation d'entrées de câble correspondantes), 1 x interrupteur-sectionneur 160 A, 3 pôles commutant, Borne cage 10 - 70 mm², Borne PE/N 2 x 50 mm², avec passe-câbles IP54, avec bouchon d'isolation

avec couvercle transparent



Caractéristiques techniques

Propriétés électriques

Tension de service nominale AC:	690 V
Classe de protection:	II
Type de protection:	IP54/IP65
Courant assigné:	160 Ampères
UL Type Rating:	n.i.

Couleurs

Couleur de la partie inférieure:	gris
Couleur de la partie supérieure:	transparent

Dimensions

Largeur:	300 mm
Longueur:	300 mm
Hauteur:	132 mm

Propriétés du matériel

Résistant aux UV:	oui
sans halogène:	oui
Classe d'inflammabilité selon UL94:	V2
Résistance du filament selon EN 60695-2-11:	850 °C
Qualité industrielle:	oui

Propriétés mécaniques

Résistance aux chocs:	IK08
Plombable:	oui

Conditions ambiantes

Humidité relative de l'air max. 25 °C:	95 %
Humidité relative de l'air max. 40°C:	50 %

Conditions ambiantes

Température ambiante min.:	-25 °C
Température ambiante max.:	40 °C
Température ambiante 24h:	35 °C
Lieu d'installation:	zone extérieure protégée

Matériau

Matériau de la partie inférieure:	Polycarbonate
Matériau de la partie supérieure:	Polycarbonate
Matériau d'étanchéité:	Polyuréthane
Matériau de la vis pour couvercle:	Nylonamide, renforcé aux fibres de verre

Cable gland

