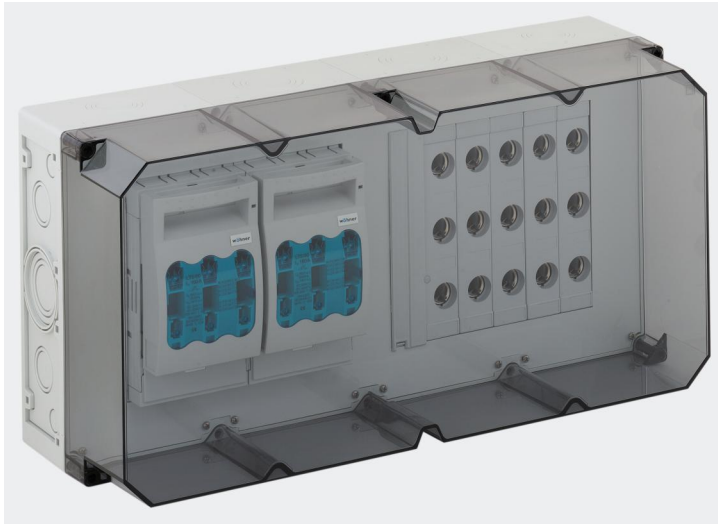


Boîtier combiné avec cartouches à couteaux

## AKi-SK 452



### AKi-SK 452

**Boîtier combiné avec cartouches à couteaux**

Référence produit: 76700201

Dimensions: 600 x 300 x 210 mm

Boîtier combiné avec cartouche à couteaux - Qualité industrielle -, 2 x NH 00 Cartouche à couteaux-Interrupteur sectionneur, Courant mesuré 100 A, Collier de raccordement 1,5 - 70 mm<sup>2</sup>, Sortie universelle, 5 x socle cartouche à couteaux D02 3 pôles, Filetage E 18, Courant mesuré 63 A, Raccordement vissé 1,5 - 25 mm<sup>2</sup>, sur barre collectrice 5 pôles, Avec 5 bornes de barre collectrice 16 - 70 mm<sup>2</sup>, Bornes N 4 - 35 mm<sup>2</sup>, Bornes PE 4 - 35 mm<sup>2</sup>, Bornes N 1,5 - 16 mm<sup>2</sup>, Bornes PE 1,5 - 16 mm<sup>2</sup>

**sur système de barres collectrices 250 A, avec couvercle transparent**



## Caractéristiques techniques

### Propriétés électriques

Tension de service nominale AC:	400 V
Classe de protection:	II
Type de protection:	IP54/IP65
Courant assigné:	100 Ampères
UL Type Rating:	n.i.

### Couleurs

Couleur de la partie inférieure:	gris
Couleur de la partie supérieure:	transparent

### Dimensions

Largeur:	600 mm
Longueur:	300 mm
Hauteur:	210 mm

### Propriétés du matériel

Résistant aux UV:	oui
sans halogène:	oui
Classe d'inflammabilité selon UL94:	V2
Résistance du filament selon EN 60695-2-11:	850 °C
Qualité industrielle:	oui

### Propriétés mécaniques

Résistance aux chocs:	IK08
Plombable:	oui

### Conditions ambiantes

Humidité relative de l'air max. 25 °C:	95 %
Humidité relative de l'air max. 40°C:	50 %

## Conditions ambiantes

Température ambiante min.:	-25 °C
Température ambiante max.:	40 °C
Température ambiante 24h:	35 °C
Lieu d'installation:	zone extérieure protégée

## Matériau

Matériau de la partie inférieure:	Polycarbonate
Matériau de la partie supérieure:	Polycarbonate
Matériau d'étanchéité:	Polyuréthane
Matériau de la vis pour couvercle:	Polyamide, renforcé aux fibres de verre

## Cable gland

