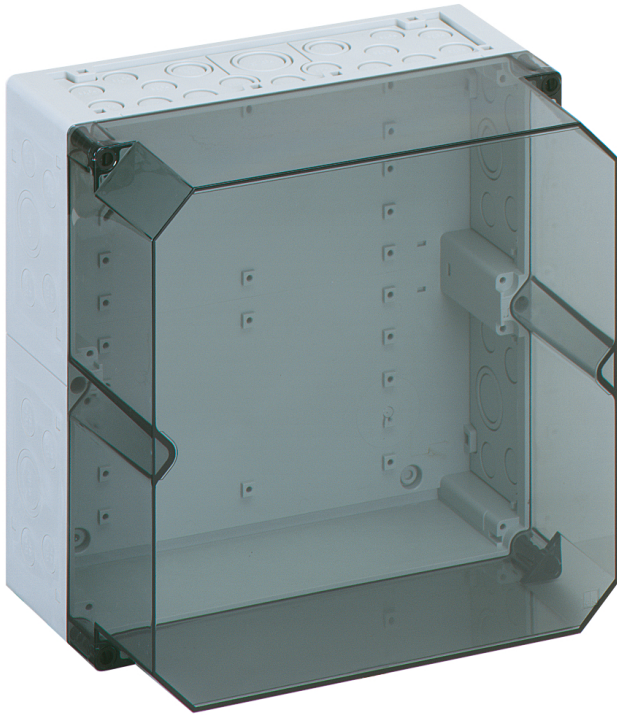


Boite vide

AKL 2-th



AKL 2-th

Boite vide

PERSONNALISABLE

Référence produit: 74690201

Dimensions: 300 x 300 x 209 mm

Boite vide, avec indice de protection IP65, Polystyrène, $U_i=690V$ AC, $U_i=1000V$ DC, points de fixation internes, pour installations standard en intérieur

Boîtiers: Polystyrène, Couvercle: Polycarbonate, transparent, Membranes extractibles, M20/M25/M32/M40, (56 latéral)

Accessoires joints:

**10 Passe-câbles à double membrane IP66 M20
Plage d'étanchéité 7 - 12 mm, 2 Passe-câbles à double membrane IP66 M25
Plage d'étanchéité 9 - 16 mm, 2 Passe-câbles à double membrane M32
Plage d'étanchéité 14 - 21 mm, 1 Passe-câbles à double membrane IP66 M40
Plage d'étanchéité 19 - 28 mm**

IP65

IK07



690V
AC

1000V
DC



Accès à un produit industriel:

<https://www.spelsberg.fr/p/74790201>

Caractéristiques techniques

Propriétés électriques

Tension nominale d'isolement CA:	690 V
Tension nominale d'isolement CC:	1000 V
Classe de protection:	II
Type de protection:	IP65
UL Type Rating:	n.i.

Couleurs

Couleur de la partie supérieure:	transparent
----------------------------------	-------------

Dimensions

Largeur:	300 mm
Longueur:	300 mm
Hauteur:	209 mm

Propriétés du matériel

Résistant aux UV:	non
sans halogène:	oui
Classe d'inflammabilité selon UL94:	HB
Résistance du filament selon EN 60695-2-11:	650 °C
Qualité industrielle:	non

Propriétés mécaniques

Type de fixation:	Montage mural/au plafond
Résistance aux chocs:	IK07
Plombable:	oui
Juxtaposable:	oui
Type de la pièce supérieure:	Couvercle
Fixation:	points de fixation internes

Conditions ambiantes

Humidité relative de l'air max. 25 °C:	95 %
Humidité relative de l'air max. 40°C:	50 %
Température ambiante min.:	-25 °C
Température ambiante max.:	40 °C
Température ambiante 24h:	35 °C
Lieu d'installation:	Zone intérieure
lieu d'utilisation:	Installations standard à l'intérieur

Matériau

Matériau de la partie inférieure:	Polystyrène
Matériau de la partie supérieure:	Polycarbonate
Matériau d'étanchéité:	Polyuréthane
Matériau de la vis pour couvercle:	Polyamide, renforcé aux fibres de verre

Accessoires

[19000501 - ASS-gro - Kit charnière extérieure](#)

[56273501 - AK NS35-250 - Rail normalisé](#)

[79300401 - AK ABL-ES - Kit de pattes de fixation murale](#)

[79500201 - AK MPI 2 - Plaque de montage](#)

[79503001 - NS35-216/3 - Rail normalisé](#)

[79505001 - AK ABF 2 - Flasques](#)

[79791001 - AK TW - Paroi de séparation](#)

[79031701 - AK 14 PEN-SL - Barrette de bornes](#)

[79032701 - AK 28 PEN-SL - Barrette de bornes](#)

[79031801 - AK N-SL - Barrette de bornes](#)

Cable gland

