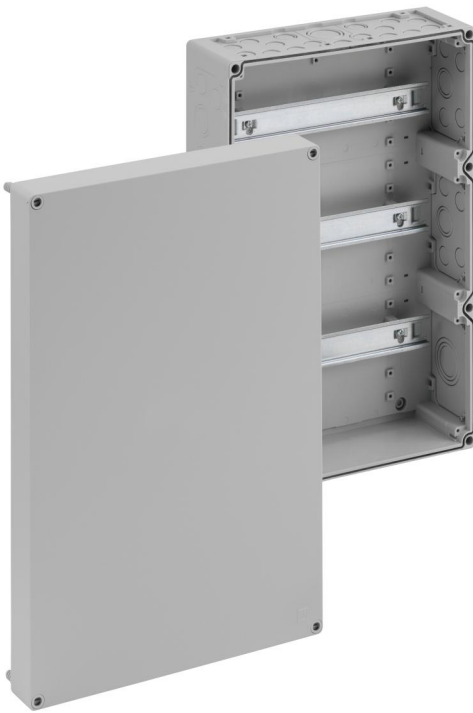


Boîtier pour bornes

AKi-R 4/102-L



AKi-R 4/102-L

Boîtier pour bornes

PERSONNALISABLE

Référence produit: 74190301

Dimensions: 300 x 450 x 132 mm

Boîtier pour bornes, avec indice de protection IP65, Section nominale 4 mm², U_i=400V AC, Polycarbonate, points de fixation internes, pour des installations en environnement industriel et zone extérieure protégée

sans bornes, avec rails porteurs NS35

Accessoires joints:

10 Passe-câbles à double membrane IP66 M20
Plage d'étanchéité 7 - 12 mm, 2 Passe-câbles à double membrane IP66 M25
Plage d'étanchéité 9 - 16 mm, 2 Passe-câbles à double membrane M32
Plage d'étanchéité 14 - 21 mm, 1 Passe-câbles à double membrane IP66 M40
Plage d'étanchéité 19 - 28 mm



Caractéristiques techniques

Propriétés électriques

| | |
|----------------------------------|-------------------|
| Tension nominale d'isolement CA: | 400 V |
| Section de conducteur max.: | 4 mm ² |
| Classe de protection: | II |
| Type de protection: | IP65 |
| UL Type Rating: | n.i. |

Dimensions

| | |
|-----------|--------|
| Largeur: | 300 mm |
| Longueur: | 450 mm |
| Hauteur: | 132 mm |

Propriétés du matériel

| | |
|---|--------|
| Résistant aux UV: | oui |
| sans halogène: | oui |
| Classe d'inflammabilité selon UL94: | V2 |
| Résistance du filament selon EN 60695-2-11: | 960 °C |
| Qualité industrielle: | oui |

Propriétés mécaniques

| | |
|-----------------------|-----------------------------|
| Type de fixation: | Montage mural/au plafond |
| Résistance aux chocs: | IK08 |
| Plombable: | oui |
| Fixation: | points de fixation internes |

Conditions ambiantes

| | |
|--|--------|
| Humidité relative de l'air max. 25 °C: | 95 % |
| Humidité relative de l'air max. 40°C: | 50 % |
| Température ambiante min.: | -35 °C |
| Température ambiante max.: | 80 °C |

Conditions ambiantes

| | |
|---------------------------|--------------------------|
| Température ambiante 24h: | 60 °C |
| Lieu d'installation: | zone extérieure protégée |

Matériau

| | |
|------------------------------------|---|
| Matériau de la partie inférieure: | Polycarbonate |
| Matériau de la partie supérieure: | Polycarbonate, renforcé aux fibres de verre |
| Matériau d'étanchéité: | Polyuréthane |
| Matériau de la vis pour couvercle: | Polyamide, renforcé aux fibres de verre |

Accessoires

[19000501 - ASS-gro - Kit charnière extérieure](#)

[19010001 - VSG - Kit verrou](#)

[19302501 - KST M25-17 - Connecteur combiné](#)

[19302601 - KST M25-33 - Connecteur combiné](#)

[19303201 - KST M32 - Connecteur combiné](#)

[59110001 - AK KS-IP30 - Kit de combinaison de boîtiers](#)

[79100101 - AK KS-IP65 - Kit de combinaison de boîtiers](#)

[79300401 - AK ABL-ES - Kit de pattes de fixation murale](#)

Cable gland

