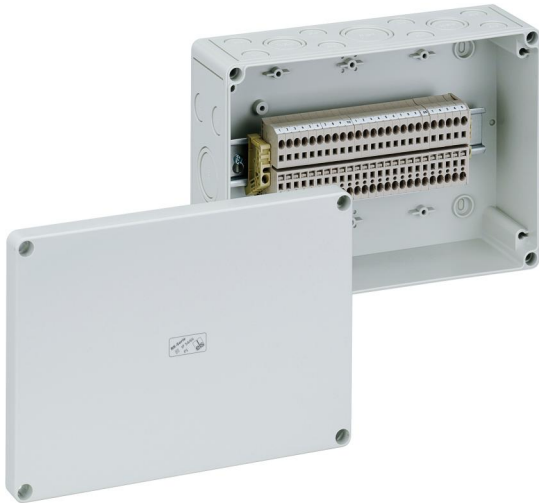


Boîtier pour bornes

## RK 4/25 SL-25x4<sup>2</sup>



### RK 4/25 SL-25x4<sup>2</sup>

Boîtier pour bornes

PERSONNALISABLE

Référence produit: 61002501

Dimensions: 254 x 180 x 90 mm

Boîtier pour bornes, avec indice de protection IP54/IP66, Section nominale 4 mm<sup>2</sup>, Ui=400V AC, Polystyrène, points de fixation internes, pour installations standard en intérieur

avec 25 bornes sans vis 4 mm<sup>3</sup> (type Weidmüller ZDU 4)

Accessoires joints:

**8 Entrée de câbles IP54 M20 Plage d'étanchéité 8 - 13,5 mm, 2 Entrée de câbles IP54 M25 Plage d'étanchéité 9 - 18,5 mm, 1 Entrée de câbles IP54 M32 Plage d'étanchéité 13 - 23 mm**



Accès à un produit industriel:

<https://www.spelsberg.fr/p/63002501>

## Caractéristiques techniques

### Propriétés électriques

|                                  |                   |
|----------------------------------|-------------------|
| Tension nominale d'isolement CA: | 400 V             |
| Section de conducteur max.:      | 4 mm <sup>2</sup> |
| Classe de protection:            | II                |
| Type de protection:              | IP54/IP66         |
| UL Type Rating:                  | n.i.              |

### Dimensions

|           |        |
|-----------|--------|
| Largeur:  | 254 mm |
| Longueur: | 180 mm |
| Hauteur:  | 90 mm  |

### Propriétés du matériel

|   |        |
|---|--------|
| Résistant aux UV:                           | non    |
| sans halogène:                              | oui    |
| Classe d'inflammabilité selon UL94:         | HB     |
| Résistance du filament selon EN 60695-2-11: | 650 °C |
| Qualité industrielle:                       | non    |

### Propriétés mécaniques

|                       |                             |
|-----------------------|-----------------------------|
| Type de fixation:     | Montage mural/au plafond    |
| Résistance aux chocs: | IK07                        |
| Plombable:            | oui                         |
| Fixation:             | points de fixation internes |

### Conditions ambiantes

|  |        |
|--|--------|
| Humidité relative de l'air max. 25 °C: | 95 %   |
| Humidité relative de l'air max. 40°C:  | 50 %   |
| Température ambiante min.:             | -25 °C |
| Température ambiante max.:             | 40 °C  |

## Conditions ambiantes

|                           |                 |
|---------------------------|-----------------|
| Température ambiante 24h: | 35 °C           |
| Lieu d'installation:      | Zone intérieure |

### Matériau

|                                    |   |
|------------------------------------|---|
| Matériau de la partie inférieure:  | Polystyrène                             |
| Matériau de la partie supérieure:  | Polystyrène                             |
| Matériau d'étanchéité:             | Polyuréthane                            |
| Matériau de la vis pour couvercle: | Polyamide, renforcé aux fibres de verre |

## Accessoires

[19000101 - HBA - Matériel de montage](#)

[19000501 - ASS-gro - Kit charnière extérieure](#)

[19010001 - VSG - Kit verrou](#)

[19202001 - KS M20 - Kit de combinaison de boîtiers](#)

[19202501 - KS M25 - Kit de combinaison de boîtiers](#)

[19202601 - KS M25-gro - Kit de combinaison de boîtiers](#)

[19203201 - KS M32 - Kit de combinaison de boîtiers](#)

[19400101 - TK ABL - Kit de pattes de fixation murale](#)

## Cable gland

