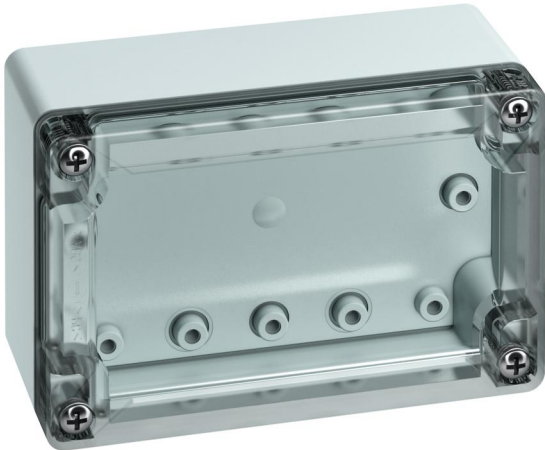


Boite vide

TG PC 1208-6-to



TG PC 1208-6-to

Boite vide

PERSONNALISABLE

Référence produit: 20100401

Dimensions: 122 x 82 x 55 mm

Boite vide, avec indice de protection IP66/IP67, Polycarbonate, Certifié selon UL (UL 508 & CSA C22.2 No. 14-13, UL 50 & CSA 22.2 No. 94.1-7 & UL 50E & CSA C22.2 No. 94.2-7), DLG (résistance à l'ammoniac), $U_i=690V$ AC, $U_i=1000V$ DC, points de fixation internes, pour des installations en environnement industriel et zone extérieure protégée, avec fermeture rapide

Boîtiers: Polycarbonate, gris, Couvercle: Polycarbonate, transparent, Cotés du boîtiers lisses

Accessoires joints:

2 sécurités contre la perte du couvercle, 4 vis de fixation pour accessoires



Caractéristiques techniques

Propriétés électriques

| | |
|----------------------------------|-----------|
| Tension nominale d'isolement CA: | 690 V |
| Tension nominale d'isolement CC: | 1000 V |
| Classe de protection: | II |
| Type de protection: | IP66/IP67 |
| UL Type Rating: | 12 |

Couleurs

| | |
|----------------------------------|-------------|
| Couleur de la partie inférieure: | gris |
| Couleur de la partie supérieure: | transparent |

Dimensions

| | |
|-----------|--------|
| Largeur: | 122 mm |
| Longueur: | 82 mm |
| Hauteur: | 55 mm |

Propriétés du matériel

| | |
|---|--------|
| Résistant aux UV: | oui |
| sans halogène: | oui |
| Classe d'inflammabilité selon UL94: | V2 |
| Résistance du filament selon EN 60695-2-11: | 960 °C |
| Qualité industrielle: | oui |

Propriétés mécaniques

| | |
|------------------------------|-----------------------------|
| Type de fixation: | Montage mural/au plafond |
| Résistance aux chocs: | IK08 |
| Juxtaposable: | oui |
| Type de la pièce supérieure: | Couvercle |
| Fixation: | points de fixation internes |

Conditions ambiantes

| | |
|--|---|
| Humidité relative de l'air max. 25 °C: | 95 % |
| Humidité relative de l'air max. 40°C: | 50 % |
| Température ambiante min.: | -35 °C |
| Température ambiante max.: | 80 °C |
| Température ambiante 24h: | 60 °C |
| Lieu d'installation: | zone extérieure protégée |
| lieu d'utilisation: | Installations en environnement industriel et zone extérieure protégée |

Matériau

| | |
|------------------------------------|----------------------|
| Matériau de la partie inférieure: | Polycarbonate |
| Matériau de la partie supérieure: | Polycarbonate |
| Matériau d'étanchéité: | Polyuréthane |
| Matériau de la vis pour couvercle: | Acier inoxydable V2A |

Certificats

| | |
|---------------------|--|
| Marque de contrôle: | UL (UL 508 & CSA C22.2 No. 14-13, UL 50 & CSA 22.2 No. 94.1-7 & UL 50E & CSA C22.2 No. 94.2-7) |
| Marque de contrôle: | DLG (résistance à l'ammoniac) |

Accessoires

[89601101 - MABF 65-2 - Kit de fixation sur mât](#)

[18200201 - TG ABL - Kit de languettes de fixation extérieure](#)

[18200401 - TG PST1 - Kit de plombage](#)

[18200601 - TG DVS-42 - Sécurité contre la perte du couvercle](#)

[18600401 - TG MPI-1208 - Plaque de montage](#)

[18700401 - TG MPS-1208 - Plaque de montage](#)

[19599501 - LFR - Foret étagé](#)

[19710701 - TS 15-104 - Rail normalisé](#)

[19810701 - NS 35-104 - Rail normalisé](#)

[26241201 - DAE M12 - Élément de compensation de pression](#)