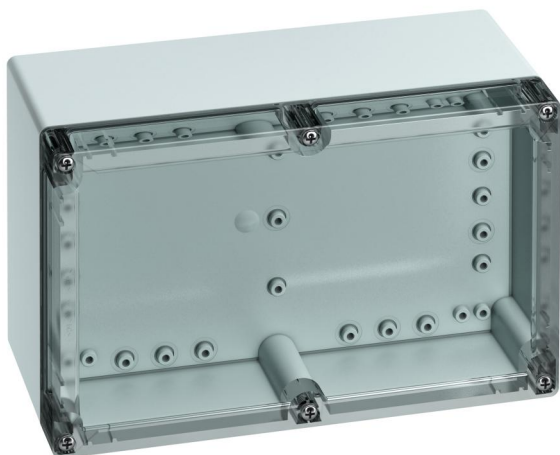


Boite vide

TG ABS 2516-12-to



TG ABS 2516-12-to

Boite vide

PERSONNALISABLE

Référence produit: 10151201

Dimensions: 252 x 162 x 120 mm

Boite vide, avec indice de protection IP66/IP67, ABS, $U_i=690V$ AC, $U_i=1000V$ DC, points de fixation internes, pour installations standard en intérieur, avec fermeture rapide

Boîtiers: ABS, gris, Couvercle: Polycarbonate, transparent, Cotés du boîtiers lisses

Accessoires joints:

2 sécurités contre la perte du couvercle, 4 vis de fixation pour accessoires



Accès à un produit industriel:
<https://www.spelsberg.fr/p/20151201>

Caractéristiques techniques

Propriétés électriques

Tension nominale d'isolement CA:	690 V
Tension nominale d'isolement CC:	1000 V
Classe de protection:	II
Type de protection:	IP66/IP67
UL Type Rating:	n.i.

Couleurs

Couleur de la partie inférieure:	gris
Couleur de la partie supérieure:	transparent

Dimensions

Largeur:	252 mm
Longueur:	162 mm
Hauteur:	120 mm

Propriétés du matériel

Résistant aux UV:	non
sans halogène:	oui
Classe d'inflammabilité selon UL94:	HB
Résistance du filament selon EN 60695-2-11:	650 °C
Qualité industrielle:	non

Propriétés mécaniques

Type de fixation:	Montage mural/au plafond
Résistance aux chocs:	IK07
Juxtaposable:	oui
Type de la pièce supérieure:	Couvercle
Fixation:	points de fixation internes

Conditions ambiantes

Humidité relative de l'air max. 25 °C:	95 %
Humidité relative de l'air max. 40°C:	50 %
Température ambiante min.:	-25 °C
Température ambiante max.:	40 °C
Température ambiante 24h:	35 °C
Lieu d'installation:	Zone intérieure
lieu d'utilisation:	Installations standard à l'intérieur

Matériau

Matériau de la partie inférieure:	ABS
Matériau de la partie supérieure:	Polycarbonate
Matériau d'étanchéité:	Polyuréthane
Matériau de la vis pour couvercle:	Acier inoxydable V2A

Accessoires

[18200201 - TG ABL - Kit de languettes de fixation extérieure](#)

[18200101 - TG ISS - Kit de charnières intérieures](#)

[18200501 - TG PST2 - Kit de plombage](#)

[18200701 - TG DVS-57 - Sécurité contre la perte du couvercle](#)

[18601201 - TG MPI-2516 - Plaque de montage](#)

[18701201 - TG MPS-2516 - Plaque de montage](#)

[19599501 - LFR - Foret étagé](#)

[19722201 - TS 15-220 - Rail normalisé](#)

[19822201 - NS 35-220 - Rail normalisé](#)

[26241201 - DAE M12 - Élément de compensation de pression](#)