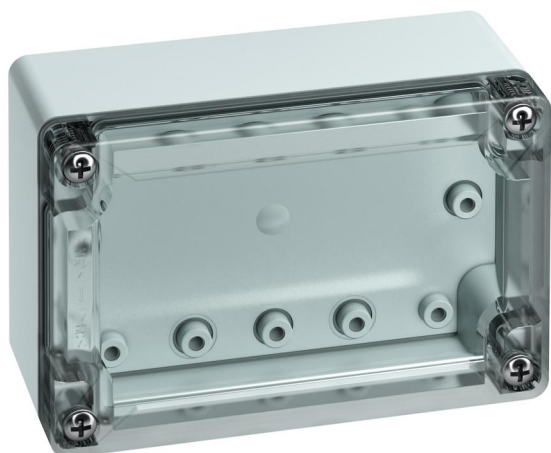


Boite vide

## TG ABS 1208-6-to



### TG ABS 1208-6-to

Boite vide

PERSONNALISABLE

Référence produit: 10100401

Dimensions: 122 x 82 x 55 mm

Boite vide, avec indice de protection IP66/IP67, ABS, Ui=690V AC, Ui=1000V DC, points de fixation internes, pour installations standard en intérieur, avec fermeture rapide

**Boîtiers: ABS, gris, Couvercle: Polycarbonate, transparent, Cotés du boîtiers lisses**

**Accessoires joints:**

**2 sécurités contre la perte du couvercle, 4 vis de fixation pour accessoires**



Accès à un produit industriel:  
<https://www.spelsberg.fr/p/20100401>

## Caractéristiques techniques

### Propriétés électriques

Tension nominale d'isolement CA:	690 V
Tension nominale d'isolement CC:	1000 V
Classe de protection:	II
Type de protection:	IP66/IP67
UL Type Rating:	n.i.

### Couleurs

Couleur de la partie inférieure:	gris
Couleur de la partie supérieure:	transparent

### Dimensions

Largeur:	122 mm
Longueur:	82 mm
Hauteur:	55 mm

### Propriétés du matériel

Résistant aux UV:	non
sans halogène:	oui
Classe d'inflammabilité selon UL94:	HB
Résistance du filament selon EN 60695-2-11:	650 °C
Qualité industrielle:	non

### Propriétés mécaniques

Type de fixation:	Montage mural/au plafond
Résistance aux chocs:	IK07
Juxtaposable:	oui
Type de la pièce supérieure:	Couvercle
Fixation:	points de fixation internes

## Conditions ambiantes

Humidité relative de l'air max. 25 °C:	95 %
Humidité relative de l'air max. 40°C:	50 %
Température ambiante min.:	-25 °C
Température ambiante max.:	40 °C
Température ambiante 24h:	35 °C
Lieu d'installation:	Zone intérieure
lieu d'utilisation:	Installations standard à l'intérieur

## Matériau

Matériau de la partie inférieure:	ABS
Matériau de la partie supérieure:	Polycarbonate
Matériau d'étanchéité:	Polyuréthane
Matériau de la vis pour couvercle:	Acier inoxydable V2A

## Accessoires

[89601101 - MABF 65-2 - Kit de fixation sur mât](#)

[18200201 - TG ABL - Kit de languettes de fixation extérieure](#)

[18200401 - TG PST1 - Kit de plombage](#)

[18200601 - TG DVS-42 - Sécurité contre la perte du couvercle](#)

[18600401 - TG MPI-1208 - Plaque de montage](#)

[18700401 - TG MPS-1208 - Plaque de montage](#)

[19599501 - LFR - Foret étagé](#)

[19710701 - TS 15-104 - Rail normalisé](#)

[19810701 - NS 35-104 - Rail normalisé](#)

[26241201 - DAE M12 - Élément de compensation de pression](#)