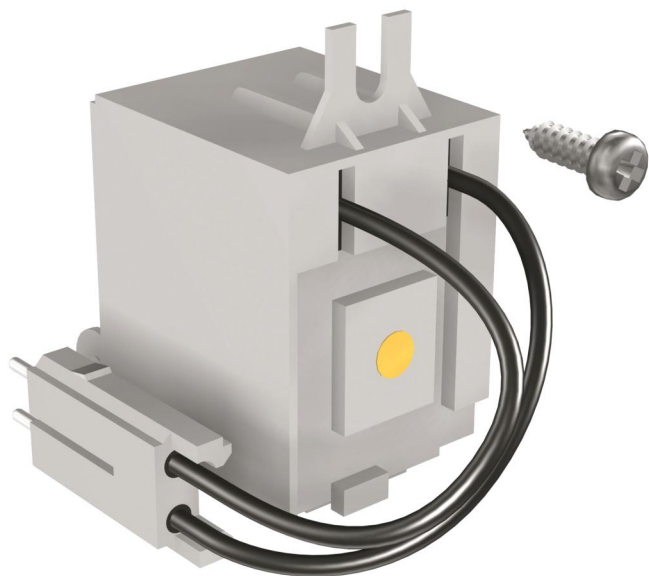


Accessoire Disjoncteur

## GHL 015



### GHL 015

#### Accessoire Disjoncteur

Référence produit: 07701501

Dimensions: 110 x 140 x 60 mm

Commutateur auxiliaire, pour disjoncteur HT

**Déclencheur à minimum de tension, pour disjoncteur HT, 220 - 240V AC, 220 - 250V DC, GLE 440, GLE 463**

---

## Caractéristiques techniques

### Dimensions

Largeur:	110 mm
Longueur:	140 mm
Hauteur:	60 mm

### Propriétés du matériel

Qualité industrielle:	non
-----------------------	-----

### Propriétés mécaniques

Type d'accessoire:	autres
--------------------	--------