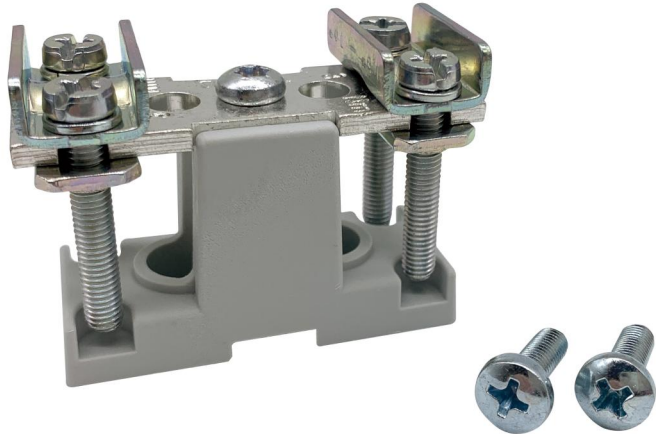


Borne PEN

**GPE 0**



**GPE 0**

**Borne PEN**

Référence produit: 07600101  
Dimensions: 23 x 60 x 37 mm

pour plaque de montage

**Borne PE NH 00 (collier de raccordement 2 x 50 mm<sup>2</sup>), pour plaque de montage ou élém. de conversion pour GN 0**

## Caractéristiques techniques

### Propriétés électriques

Tension de service nominale AC:	690 V
Tension de service nominale CC:	440 V
Courant assigné:	160 Ampères
Nombre de pôles:	1
isolé contre les contacts:	non
Raccordement 1: Type de raccordement:	Vis
Raccordement 1: Points de serrage par pôle:	2
Raccordement 1: Convient aux conducteurs CU:	1
Raccordement 1: Convient aux conducteurs AL:	0
Raccordement 1: Section du conducteur à raccorder, fil fin avec embout (min):	1.5 mm <sup>2</sup>
Raccordement 1: Section du conducteur à raccorder, fil fin avec embout (max):	70 mm <sup>2</sup>
Raccordement 1: Section du conducteur à raccorder, multifilaire (min):	1.5 mm <sup>2</sup>
Raccordement 1: Section du conducteur à raccorder, multifilaire (max):	70 mm <sup>2</sup>

### Dimensions

Largeur:	23 mm
Longueur:	60 mm
Hauteur:	37 mm

### Propriétés du matériel

Résistance du filament selon EN 60695-2-11:	960 °C
Qualité industrielle:	non

### Propriétés mécaniques

Raccordement 1: Couple de serrage:	3 Nm
------------------------------------	------

## Matériau

Matériau du corps isolant:	Thermoplastique
----------------------------	-----------------

## Accessoires

[07670001 - KP NH 00 - Borne à prisme](#)