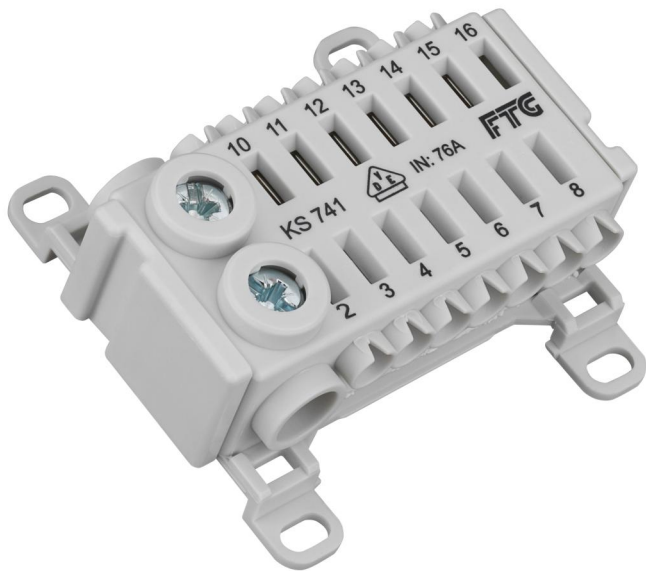


Borne

## KLS 35-SL



### KLS 35-SL

**Borne**

Référence produit: 07422601

Dimensions: 58 x 53 x 23,8 mm

Borne PE/N pour intégration dans boîtier de disjoncteur GTA en tant que borne supplémentaire ou pour remplacement

**1 module, gris, 76 A, 2 x 25 mm<sup>2</sup> + 14 x 4 mm<sup>2</sup> pour Rail DIN NS 35**

## Caractéristiques techniques

### Propriétés électriques

Tension de service nominale AC:	450 V
Courant assigné:	76 Ampères
Nombre de pôles:	1
isolé contre les contacts:	oui
Raccordement 1: Type de raccordement:	Vis
Raccordement 1: Points de serrage par pôle:	2
Raccordement 1: Convient aux conducteurs CU:	1
Raccordement 1: Section du conducteur à raccorder, fil fin avec embout (min):	2.5 mm <sup>2</sup>
Raccordement 1: Section du conducteur à raccorder, fil fin avec embout (max):	16 mm <sup>2</sup>
Raccordement 1: Section du conducteur à raccorder, 1 fil (min):	2.5 mm <sup>2</sup>
Raccordement 1: Section du conducteur à raccorder, 1 fil (max):	25 mm <sup>2</sup>
Raccordement 1: Section du conducteur à raccorder, multifilaire (min):	2.5 mm <sup>2</sup>
Raccordement 1: Section du conducteur à raccorder, multifilaire (max):	25 mm <sup>2</sup>
Raccordement 2 : Type de raccordement:	sans vis
Raccordement 2 : Longueur de dénudage:	10 mm
Raccordement 2 : Connexions rapides sans vis par pôle:	14
Raccordement 2 : Convient aux conducteurs CU:	1
Raccordement 2 : Section du conducteur à raccorder, fil fin avec embout (min):	0.5 mm <sup>2</sup>
Raccordement 2 : Section du conducteur à raccorder, fil fin avec embout (max):	4 mm <sup>2</sup>
Raccordement 2 : Section du conducteur à raccorder, unifilaire (min):	0.5 mm <sup>2</sup>
Raccordement 2 : Section du conducteur à raccorder, unifilaire (max):	4 mm <sup>2</sup>

### Dimensions

Largeur:	58 mm
Longueur:	53 mm
Hauteur:	23.8 mm

### Propriétés du matériel

Classe d'inflammabilité selon UL94:	V0
Résistance du filament selon EN 60695-2-11:	960 °C
Qualité industrielle:	non