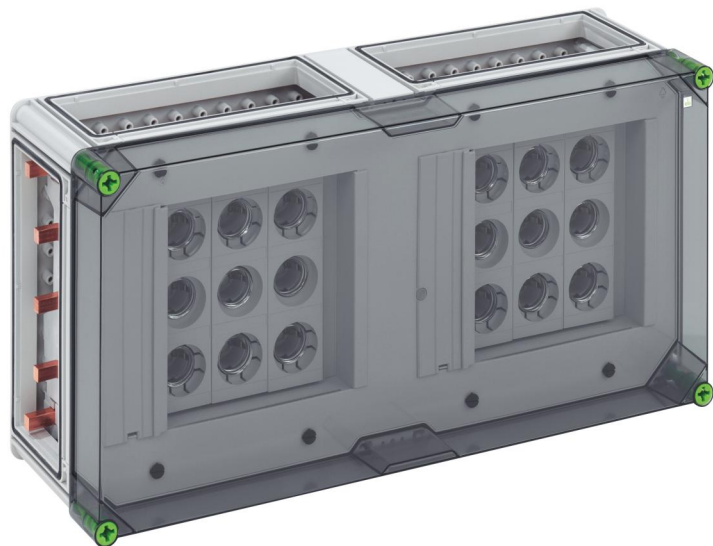


Boîtier de fusible à couteaux DIAZED®

## GSD 436-630



### GSD 436-630

Boîtier de fusible à couteaux DIAZED®

PERSONNALISABLE

Référence produit: 05043686

Dimensions: 640 x 320 x 179 mm

Coffret pour cartouche industrielle DIAZED®, 6 x socle cartouche à couteaux DIII 3 pôles, Filetage E 33, Courant mesuré 63 A, Raccordement vissé 1,5 - 25 mm<sup>2</sup>, sur barre collectrice 5 pôles, Avec 5 bornes de barre collectrice 4 - 35 mm<sup>2</sup>, Bornes N 1,5 - 16 mm<sup>2</sup>, Bornes PE 1,5 - 16 mm<sup>2</sup>, 4 x raccord d'assemblage (GGV)

sur système de barres collectrices 630 A, avec couvercle transparent

IP65

IK08



500V

AC



## Caractéristiques techniques

### Propriétés électriques

Tension de service nominale AC:	500 V
Tension nominale d'isolement CA:	690 V
Tension nominale d'isolement CC:	1000 V
Classe de protection:	II
Type de protection:	IP65
Courant assigné:	630 Ampères
UL Type Rating:	3R

### Dimensions

Largeur:	640 mm
Longueur:	320 mm
Hauteur:	179 mm

### Propriétés du matériel

Résistant aux UV:	oui
sans halogène:	oui
Résistance du filament selon EN 60695-2-11:	960 °C
Qualité industrielle:	oui

### Propriétés mécaniques

Résistance aux chocs:	IK08
Couple de la vis du couvercle:	2.5 Nm
Juxtaposable:	oui

### Conditions ambiantes

Humidité relative de l'air max. 25 °C:	95 %
Humidité relative de l'air max. 40°C:	50 %
Température ambiante min.:	-25 °C
Température ambiante max.:	40 °C

### Conditions ambiantes

Température ambiante 24h:	35 °C
Lieu d'installation:	zone extérieure protégée

### Matériau

Matériau de la partie inférieure:	Plastique
Matériau de la partie supérieure:	Polycarbonate, renforcé aux fibres de verre
Matériau d'étanchéité:	Polyuréthane
Matériau de la vis pour couvercle:	Polyamide, renforcé aux fibres de verre

## Accessoires

[07251401 - GFS 14-m - Kit support](#)

[07505601 - GSV 56 - Connecteur de barre omnibus](#)