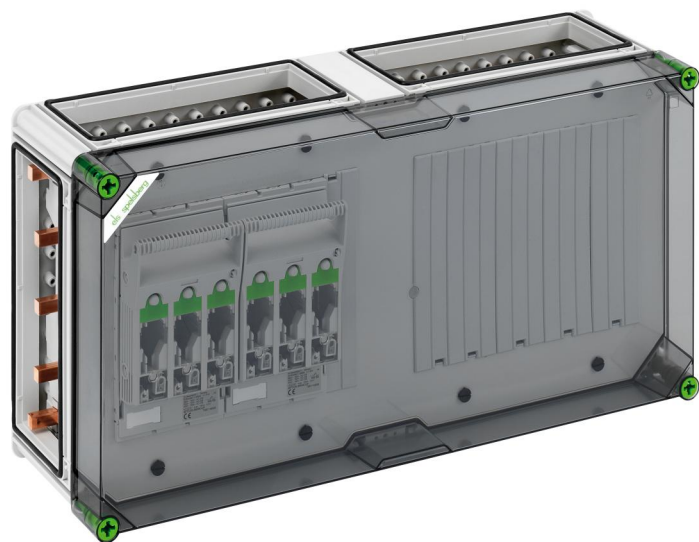


Boîtier pour sectionneur à couteaux BT

## GST 4025-630



### GST 4025-630

Boîtier pour sectionneur à couteaux BT

PERSONNALISABLE

Référence produit: 04602586

Dimensions: 640 x 320 x 179 mm

Boîtier pour cartouche à couteaux BT - Interrupteur-sectionneur - Qualité industrielle -, 2 x NH 00  
Cartouche à couteaux-Interrupteur sectionneur,  
Raccord rapide 1,5 - 50 mm<sup>2</sup>, Sortie universelle, sur  
barre collectrice 5 pôles, Avec 5 bornes de barre  
collectrice 16 - 70 mm<sup>2</sup>, Bornes N 4 - 35 mm<sup>2</sup>,  
Bornes PE 4 - 35 mm<sup>2</sup>, 4 x raccord d'assemblage  
(GGV)

**Système de barres collectrices 630 A, avec  
couvercle transparent**



## Caractéristiques techniques

### Propriétés électriques

|                                 |             |
|---------------------------------|-------------|
| Tension de service nominale AC: | 690 V       |
| Classe de protection:           | II          |
| Type de protection:             | IP65        |
| Courant assigné:                | 630 Ampères |
| UL Type Rating:                 | 3R          |

### Dimensions

|           |        |
|-----------|--------|
| Largeur:  | 640 mm |
| Longueur: | 320 mm |
| Hauteur:  | 179 mm |

### Propriétés du matériel

|   |        |
|---|--------|
| Résistant aux UV:                           | oui    |
| sans halogène:                              | oui    |
| Résistance du filament selon EN 60695-2-11: | 960 °C |
| Qualité industrielle:                       | oui    |

### Propriétés mécaniques

|                                |        |
|--------------------------------|--------|
| Résistance aux chocs:          | IK08   |
| Couple de la vis du couvercle: | 2.5 Nm |
| Juxtaposable:                  | oui    |

### Conditions ambiantes

|  |                          |
|--|--------------------------|
| Humidité relative de l'air max. 25 °C: | 95 %                     |
| Humidité relative de l'air max. 40°C:  | 50 %                     |
| Température ambiante min.:             | -25 °C                   |
| Température ambiante max.:             | 40 °C                    |
| Température ambiante 24h:              | 35 °C                    |
| Lieu d'installation:                   | zone extérieure protégée |

## Matériau

|                                    |   |
|------------------------------------|---|
| Matériau de la partie inférieure:  | Polycarbonate                               |
| Matériau de la partie supérieure:  | Polycarbonate, renforcé aux fibres de verre |
| Matériau d'étanchéité:             | Polyuréthane                                |
| Matériau de la vis pour couvercle: | Polyamide, renforcé aux fibres de verre     |

## Accessoires

[07251401 - GFS 14-m - Kit support](#)

[07505601 - GSV 56 - Connecteur de barre omnibus](#)

[07673001 - KPK NH00 - Borne à prisme](#)

[07675001 - KSR NH 00 - Vis de connexion](#)