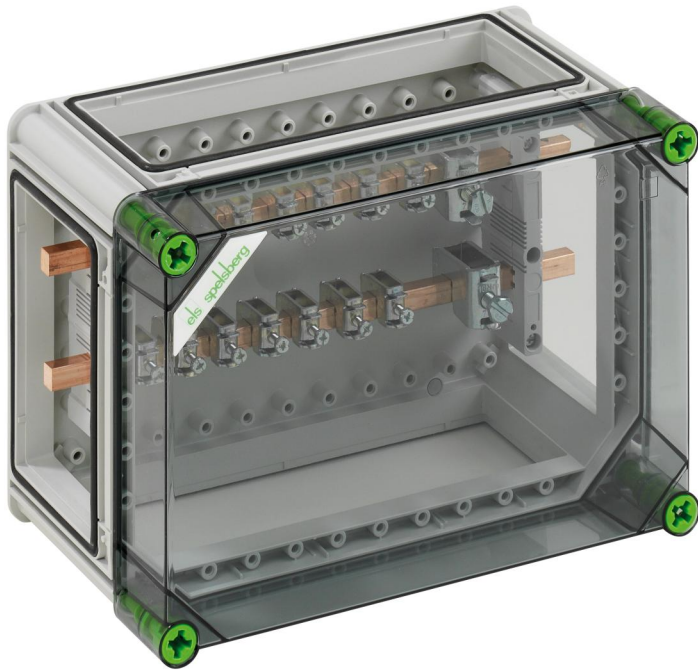


Boîtier pour barre collectrice

## GSI 123-NPE



### GSI 123-NPE

**Boîtier pour barre collectrice**

Référence produit: 04012301

Dimensions: 220 x 320 x 179 mm

Boîtier pour barre collectrice - Qualité industrielle -, 2 pôles, 250 A, N: 12 x 10 mm, avec rails CU, PE: 12 x 10 mm, avec 14 bornes de barre collectrice 1,5 - 16 mm<sup>2</sup>, avec 2 bornes de barre collectrice 16 - 70 mm<sup>2</sup>, 3 x raccord d'assemblage (GGV)

**avec couvercle transparent**

IP65

IK08



690V  
AC



## Caractéristiques techniques

### Propriétés électriques

Tension de service nominale AC:	690 V
Classe de protection:	II
Type de protection:	IP65
avec système de barre collectrice:	oui
UL Type Rating:	3R

### Dimensions

Largeur:	220 mm
Longueur:	320 mm
Hauteur:	179 mm

### Propriétés du matériel

Résistant aux UV:	oui
sans halogène:	oui
Résistance du filament selon EN 60695-2-11:	960 °C
Qualité industrielle:	oui

### Propriétés mécaniques

Type de fixation:	Saillie
Résistance aux chocs:	IK08
Couple de la vis du couvercle:	2.5 Nm
Juxtaposable:	oui

### Conditions ambiantes

Température ambiante min.:	-35 °C
Température ambiante max.:	80 °C
Température ambiante 24h:	60 °C
Lieu d'installation:	zone extérieure protégée

## Matériau

Matériau de la partie inférieure:	Plastique
-----------------------------------	-----------

## Accessoires

[07251101 - GFS 11-m - Kit support](#)