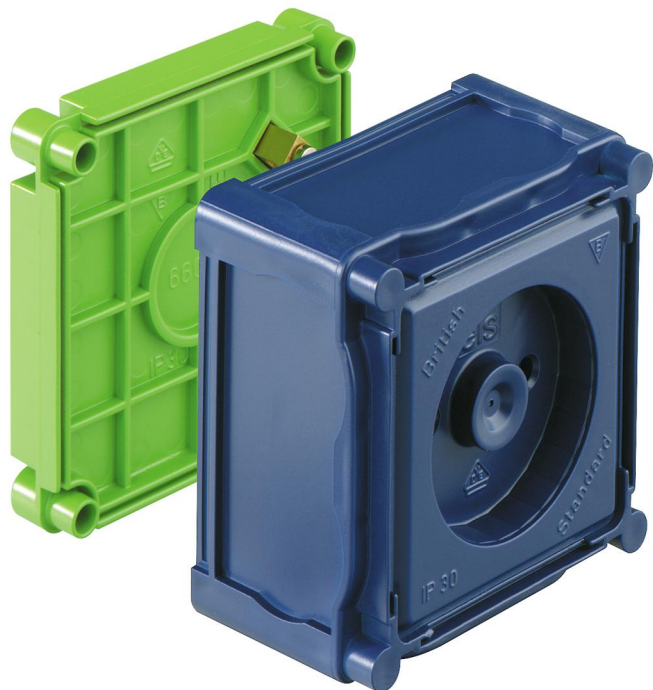


Boîte d'intégration d'appareil

BS 1

Ce produit est obsolète. Accès au produit successeur:
<https://www.spelsberg.fr/p/98700101>



BS 1

Boîte d'intégration d'appareil

Référence produit: 97400101

Dimensions: 86 x 86 x 60 mm

Boîte d'intégration d'appareil, avec indice de protection IP30, Tension nominale d'isolement: 400V AC, sans halogène

Fixation magnétique ou par cloutage, Membrane pour le perçage, Plage d'étanchéité M16 - M32, compatible avec une barre de support



Caractéristiques techniques

Propriétés électriques

Tension nominale d'isolement CA:	400 V
Type de protection:	IP30
UL Type Rating:	n.i.

Couleurs

Couleur de la partie supérieure:	autres
----------------------------------	--------

Dimensions

Largeur:	86 mm
Longueur:	86 mm
Hauteur:	60 mm
Poids:	0.075 kg

Propriétés du matériel

sans halogène:	oui
----------------	-----

Propriétés mécaniques

Type de fixation:	Fixation magnétique ou par cloutage
-------------------	-------------------------------------

Conditions ambiantes

Humidité relative de l'air max. 25 °C:	- %
Humidité relative de l'air max. 40°C:	50 %
Température ambiante min.:	-25 °C
Température ambiante max.:	40 °C
Température ambiante 24h:	35 °C

Sales Information

EAN:	4013902210039
Classe ETIM:	EC002601

Sales Information

Numéro de tarif des douanes:	39269097
------------------------------	----------

Matériau

Matériau de la partie inférieure:	Polypropylène
Matériau de la partie supérieure:	Polypropylène

Accessoires

- [97410001 - BS 1 VD - Couverture](#)
- [97412001 - BS MBR - Pont de montage](#)
- [97413001 - BS ES-30 - Vis de montage](#)
- [97413501 - BS ES-40 - Vis de montage](#)
- [97415001 - BS ES-50 - Vis de montage](#)
- [97443101 - BS 1-BSK - Socle borgne](#)
- [97925001 - HFL - Accessoires IBT](#)
- [97929901 - HM-UNI - Accessoires IBT](#)
- [19599501 - LFR - Foret étagé](#)
- [97022001 - RVB 20 - Raccord de tube](#)
- [97022501 - RVB 25 - Raccord de tube](#)
- [97023201 - RVB 32 - Raccord de tube](#)
- [97024001 - RVB 40 - Raccord de tube](#)
- [97810001 - IBT LZA-OE - Pince à perforer](#)
- [97811801 - IBT LZA-18 - Pince à perforer](#)
- [97812301 - IBT LZA-23 - Pince à perforer](#)
- [97881401 - IBT STE-LST/14 - Outil de poinçonnage](#)
- [97881801 - IBT STE-LST/18 - Outil de poinçonnage](#)
- [97882301 - IBT STE-LST/23 - Outil de poinçonnage](#)
- [97883001 - IBT STE-LST/30 - Outil de poinçonnage](#)
- [97883901 - IBT STE-LST/39 - Outil de poinçonnage](#)
- [97891401 - IBT STE-LZA/14 - Outil de poinçonnage](#)
- [97891801 - IBT STE-LZA/18 - Outil de poinçonnage](#)
- [97892301 - IBT STE-LZA/23 - Outil de poinçonnage](#)
- [97915501 - WED - Mandrin d'écartement](#)
- [97924001 - NAS-AL - Accessoires IBT](#)
- [97924201 - NA-AL - Accessoires IBT](#)
- [97924301 - NA-AL/gl - Accessoires IBT](#)
- [97926001 - ANSW - Accessoires IBT](#)
- [97953601 - STH-ELP - Cartouche à insérer](#)
- [97957001 - STH 70 - Barre support](#)
- [97959001 - STH 90 - Barre support](#)
- [97960001 - STH 100 - Barre support](#)

[97961001 - STH 110 - Barre support](#)

[97963001 - STH 130 - Barre support](#)

[97964001 - STH 140 - Barre support](#)

[97965001 - STH 150 - Barre support](#)

[97967001 - STH 170 - Barre support](#)

[97969001 - STH 190 - Barre support](#)

[97973001 - STH 230 - Barre support](#)

[97974001 - STH 240 - Barre support](#)

[97979001 - STH 290 - Barre support](#)