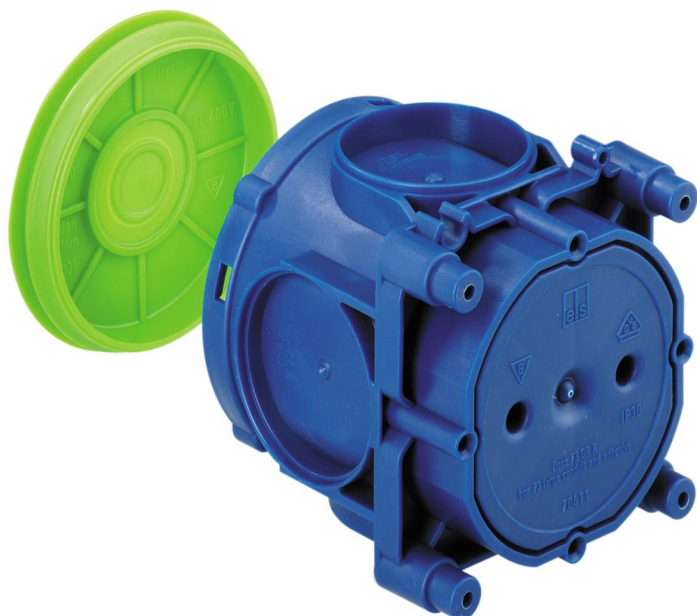


Boîte pour grand tube

## U 71 K GRO



### U 71 K GRO

**Boîte pour grand tube**

Référence produit: 97276001

Dimensions: 71 x 71 x 76 mm

Boîte pour grand tube, 4 dômes à visser, distance entre vis 60 mm, combinable avec distance standard 71 mm, jonctions de lignes entièrement isolée, convient pour tous les types de coffrage et pour le double coffrage, avec indice de protection IP30, Tension nominale d'isolement: 400V AC, Certifié selon VDE (DIN EN 60670-1/-22 (VDE 0606-1/-22)), sans halogène

**2 parties, Fixation par collage ou cloutage, Membrane pour le perçage, Plage d'étanchéité M16 - M40, compatible avec une barre de support**



## Caractéristiques techniques

### Propriétés électriques

Tension nominale d'isolement CA:	400 V
Type de protection:	IP30
Adapté à:	Constructions en coffrages béton
UL Type Rating:	n.i.

### Couleurs

Couleur de la partie supérieure:	autres
----------------------------------	--------

### Dimensions

Largeur:	71 mm
Longueur:	71 mm
Hauteur:	76 mm
Poids:	0.051 kg

### Propriétés du matériel

sans halogène:	oui
Classe d'inflammabilité selon UL94:	HB
Résistance du filament selon EN 60695-2-11:	650 °C

### Propriétés mécaniques

Type de fixation:	Fixation par collage ou cloutage
-------------------	----------------------------------

### Conditions ambiantes

Humidité relative de l'air max. 25 °C:	- %
Humidité relative de l'air max. 40°C:	50 %
Température ambiante min.:	-25 °C
Température ambiante max.:	40 °C
Température ambiante 24h:	35 °C

## Sales Information

EAN:	4013902190331
Classe ETIM:	EC002601
Numéro de tarif des douanes:	39269097

## Matériau

Matériau de la partie inférieure:	Polypropylène
Matériau de la partie supérieure:	Polypropylène

## Certificats

Marque de contrôle:	VDE (DIN EN 60670-1/-22 (VDE 0606-1/-22))
---------------------	---

## Accessoires

[97822301 - IBT LZA-23 - Pince à perforer](#)

[97821801 - IBT LZA-18 - Pince à perforer](#)

[97820001 - IBT LZA-OE - Pince à perforer](#)

[97910001 - VD 75 - Couvercle](#)

[97910201 - U 71 VDF - Couvercle](#)

[97911001 - GWB - Fond fileté](#)

[97174801 - U 71 KP-M5 - Couplage](#)

[97022501 - RVB 25 - Raccord de tube](#)

[19599501 - LFR - Foret étagé](#)

[97292501 - U 71 TD-44 - Boîte profonde](#)

[97294501 - U 71 TD-49 - Boîte profonde](#)

[97933001 - IBT BWA - Adaptateur d'armature](#)

[97924001 - NAS-AL - Accessoires IBT](#)

[97924201 - NA-AL - Accessoires IBT](#)

[97924301 - NA-AL/gl - Accessoires IBT](#)

[97921201 - VB 71 - Accessoires IBT](#)

[97921501 - VB 105 - Accessoires IBT](#)

[97921401 - VB 90 - Accessoires IBT](#)

[97921301 - VB 80/85 - Accessoires IBT](#)

[97953001 - U 71 BSK-NA - Socle borgne](#)

[97953002 - U 71 BSK-2 - Socle borgne](#)

[97953801 - U 71 BSK-K - Socle borgne](#)

[97953901 - U 71 BSK - Socle borgne](#)

[97957001 - STH 70 - Barre support](#)

[97959001 - STH 90 - Barre support](#)

[97960001 - STH 100 - Barre support](#)

[97961001 - STH 110 - Barre support](#)

[97963001 - STH 130 - Barre support](#)

[97964001 - STH 140 - Barre support](#)

[97965001 - STH 150 - Barre support](#)

[97967001 - STH 170 - Barre support](#)

[97969001 - STH 190 - Barre support](#)

[97973001 - STH 230 - Barre support](#)

[97974001 - STH 240 - Barre support](#)

[97979001 - STH 290 - Barre support](#)

**Presse-étoupe**

$4x \leq \varnothing 37 \text{ mm}$

