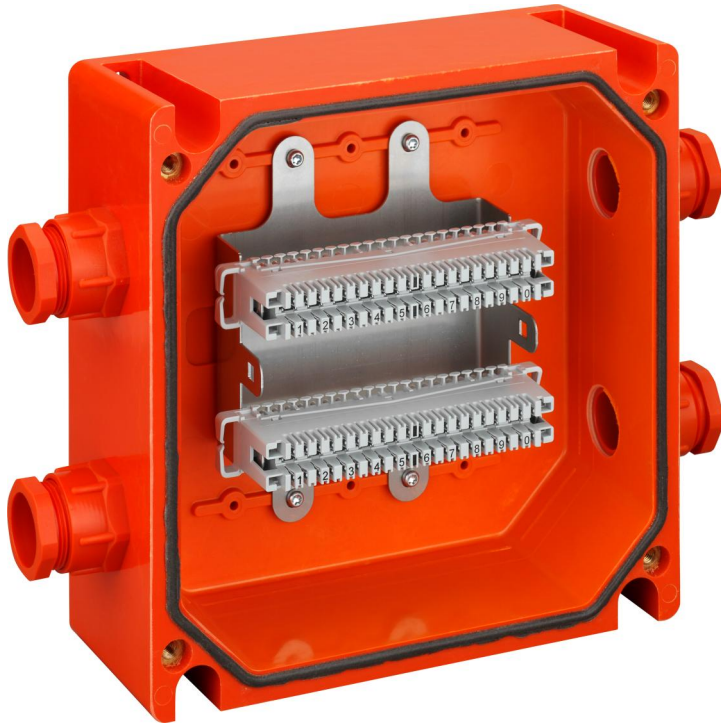


Boîte de raccordement

WKE 405 LSA



WKE 405 LSA

Boîte de raccordement

PERSONNALISABLE

Référence produit: 86240501

Dimensions: 200 x 200 x 110 mm

Boîte de raccordement, avec indice de protection IP66, $U_i=450$ V AC, M25, (4 latéral), points de fixation externes, avec technique de raccordement rapide (sans soudage, vissage ou isolation) pour le câble avec maintien de fonction électrique selon DIN 4102 Partie 12

orangé, Boîtier de raccordement équipé de deux barrettes de raccordement plus LSA, resp. pour 10 chargeurs doubles (2 x 10 DA), les contacts plus LSA sont adaptés pour les conducteurs massifs de 0,4 à 0,8 mm de diamètre et de 0,7 à 1,6 mm de diamètre extérieur d'isolation.

Accessoires joints:

Kit de chevilles \varnothing 6 mm, 4 presse-étoupes M25, plage d'étanchéité 9 - 19 mm

IP66

E30

0,5²

IK08

450V
AC

hydrogen-free

LSA

Caractéristiques techniques

Propriétés électriques

Tension nominale d'isolement CA:	450 V
Section de conducteur min.:	0,126 mm ²
Section de conducteur max.:	0,5 mm ²
Classe de protection:	II
Type de protection:	IP66
Branchement sécurisé:	non
Classe de maintien du fonctionnement:	E30
Nombre de pôles (dérivation):	0
Nombre de pôles (passage):	40
UL Type Rating:	n.i.
Nombre de fusibles de la dérivation:	0

Couleurs

Couleur de la partie inférieure:	orangé
Couleur de la partie supérieure:	orangé

Fonctions supplémentaires

Domaine d'utilisation:	Lignes de communication
------------------------	-------------------------

Dimensions

Largeur:	200 mm
Longueur:	200 mm
Hauteur:	110 mm
Poids:	3.5182 kg

Propriétés du matériel

Résistant aux UV:	oui
sans halogène:	oui
Classe d'inflammabilité selon UL94:	V0

Propriétés du matériel

Résistance du filament selon EN 60695-2-11:	960 °C
---	--------

Propriétés mécaniques

Type de fixation:	Montage mural/au plafond
Résistance aux chocs:	IK08
Plombable:	non
Couple de la vis du couvercle:	2.5 Nm
Fixation:	points de fixation externes

Conditions ambiantes

Humidité relative de l'air max. 25 °C:	95 %
Humidité relative de l'air max. 40°C:	50 %
Température ambiante min.:	-25 °C
Température ambiante max.:	40 °C
Température ambiante 24h:	35 °C
Lieu d'installation:	zone extérieure protégée

Sales Information

EAN:	4013902409259
Classe ETIM:	EC002600
Numéro de tarif des douanes:	85369095

Matériau

Matériau de la partie inférieure:	Plastique thermodurcissable
Matériau de la partie supérieure:	Plastique thermodurcissable
Matériau d'étanchéité:	Polyuréthane
Matériau de la vis pour couvercle:	Acier inoxydable V4A

Accessoires

[86040001 - WKE 200 ABL - Kit de fixation extérieure](#)

Presse-étoupe

