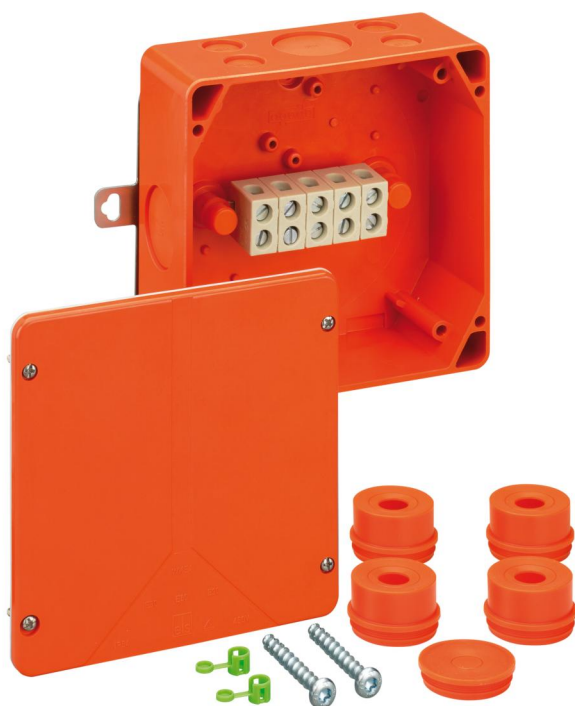


Boîte de raccordement

## WKE 4 - 5 x 16<sup>2</sup>

Ce produit est obsolète. Accès au produit successeur:  
<https://www.spelsberg.fr/p/86650601>



## WKE 4 - 5 x 16<sup>2</sup>

Boîte de raccordement

PERSONNALISABLE

Référence produit: 86050401

Dimensions: 165 x 165 x 76 mm

Boîte de raccordement, avec indice de protection IP54/IP65, Section nominale 16 mm<sup>2</sup>, Ui=450 V AC, Certifié selon VDE (DIN EN 60670-1/-22 (VDE 0606-1/-22)), Membranes extractibles, M20/M40, (12 latéral), points de fixation externes, avec maintien de la fonction électrique E30 - E90 selon DIN 4102 Partie 12. Boîtier sans halogène en plastique thermodurcissable spécial, bornes en céramique spéciale résistant aux hautes températures.

**orangé, Boîtier de raccordement 5 pôles 1,5 - 16 mm<sup>2</sup>, boîtier de dérivation 5 pôles 1,5 - 6 mm<sup>2</sup>, nombre de conducteurs acceptés par pôle : 10 x 1,5<sup>2</sup> / 8 x 2,5<sup>2</sup> / 4 x 4<sup>2</sup> / 4 x 6<sup>2</sup> / 2 x 10<sup>2</sup> / 2 x 16<sup>2</sup>**

**Accessoires joints:**

**4 passe-câbles M40, IP54, Plage d'étanchéité 17 - 30 mm, 1 passe-câbles M40, IP54, Plage d'étanchéité 17 - 30 mm, Gabarit de perçage, paroi + plafond Kit de fixation D6**



## Caractéristiques techniques

### Propriétés électriques

Tension nominale d'isolement CA:	450 V
Tension nominale d'isolement CC:	450 V
Section de conducteur max.:	16 mm <sup>2</sup>
Classe de protection:	II
Type de protection:	IP54/IP65
Classe de maintien du fonctionnement:	E30/E60/E90
UL Type Rating:	n.i.

### Couleurs

Couleur de la partie inférieure:	orangé
Couleur de la partie supérieure:	orangé

### Dimensions

Largeur:	165 mm
Longueur:	165 mm
Hauteur:	76 mm
Poids:	0.952 kg

### Propriétés du matériel

Résistant aux UV:	oui
sans halogène:	oui
Classe d'inflammabilité selon UL94:	V0
Résistance du filament selon EN 60695-2-11:	960 °C

### Propriétés mécaniques

Type de fixation:	Montage mural/au plafond
Plombable:	oui
Couple de la vis du couvercle:	1.8 Nm
Fixation:	points de fixation externes

## Conditions ambiantes

Humidité relative de l'air max. 25 °C:	95 %
Humidité relative de l'air max. 40 °C:	50 %
Température ambiante min.:	-25 °C
Température ambiante max.:	40 °C
Température ambiante 24h:	35 °C
Lieu d'installation:	Zone intérieure

## Sales Information

Classe ETIM:	EC002600
Numéro de tarif des douanes:	85369095

## Matériau

Matériau de la partie inférieure:	Plastique thermodurcissable
Matériau de la partie supérieure:	Plastique thermodurcissable
Matériau d'étanchéité:	Élastomère thermoplastique
Matériau de la vis pour couvercle:	Acier inoxydable V2A

## Certificats

Marque de contrôle:	VDE (DIN EN 60670-1/-22 (VDE 0606-1/-22))
---------------------	---

## Accessoires

[22762001 - KVR M20-MGM/or - Presse-étoupes](#)

[22762501 - KVR M25-MGM/or - Presse-étoupes](#)

[22763201 - KVR M32-MGM/or - Presse-étoupes](#)

[22764001 - KVR M40-MGM/or - Presse-étoupes](#)

[23062001 - AST M20/or - Embout de montage](#)

[23062501 - AST M25/or - Embout de montage](#)

[23063201 - AST M32/or - Embout de montage](#)

[23162001 - VST M20/or - Bouchon de fermeture](#)

[23162501 - VST M25/or - Bouchon de fermeture](#)

[23163201 - VST M32/or - Bouchon de fermeture](#)