

Boîtier pour bornes

## RKA 4/34-34x4<sup>2</sup>

### RKA 4/34-34x4<sup>2</sup>

Boîtier pour bornes

PERSONNALISABLE

Référence produit: 62503401

Dimensions: 300 x 150 x 132 mm

Boîtier pour bornes, avec indice de protection IP65, Section nominale 4 mm<sup>2</sup>, Ui=400V AC, Polystyrène, points de fixation internes, pour installations standard en intérieur

avec 34 bornes à vis 4mm<sup>2</sup> (type Weidmüller WDU 4)

Accessoires joints:

10 Passe-câbles à double membrane IP66 M20  
Plage d'étanchéité 7 - 12 mm, 2 Passe-câbles à double membrane IP66 M25  
Plage d'étanchéité 9 - 16 mm, 2 Passe-câbles à double membrane M32  
Plage d'étanchéité 14 - 21 mm, 1 Passe-câbles à double membrane IP66 M40  
Plage d'étanchéité 19 - 28 mm

IP65

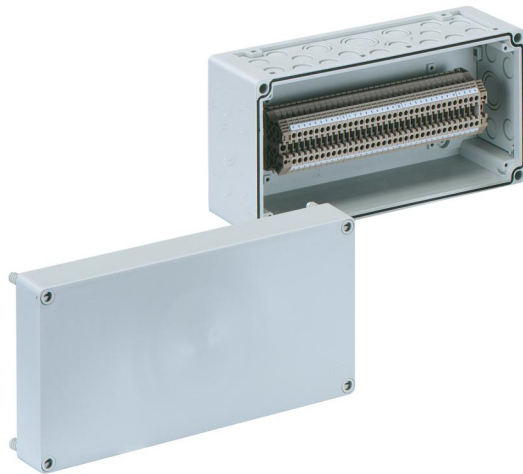
4<sup>2</sup>

IK07



400V

AC



## Caractéristiques techniques

### Propriétés électriques

Tension nominale d'isolement CA:	400 V
Section de conducteur max.:	4 mm <sup>2</sup>
Classe de protection:	II
Type de protection:	IP65
UL Type Rating:	n.i.

### Dimensions

Largeur:	300 mm
Longueur:	150 mm
Hauteur:	132 mm
Poids:	1.244 kg

### Propriétés du matériel

Résistant aux UV:	non
sans halogène:	oui
Classe d'inflammabilité selon UL94:	HB
Résistance du filament selon EN 60695-2-11:	650 °C

### Propriétés mécaniques

Type de fixation:	Montage mural/au plafond
Résistance aux chocs:	IK07
Plombable:	oui
Fixation:	points de fixation internes

### Conditions ambiantes

Humidité relative de l'air max. 25 °C:	95 %
Humidité relative de l'air max. 40°C:	50 %
Température ambiante min.:	-25 °C
Température ambiante max.:	40 °C

### Conditions ambiantes

Température ambiante 24h:	35 °C
Lieu d'installation:	Zone intérieure

### Sales Information

Classe ETIM:	EC002713
Numéro de tarif des douanes:	85369095

### Matériau

Matériau de la partie inférieure:	Polystyrène
Matériau de la partie supérieure:	Polystyrène
Matériau d'étanchéité:	Polyuréthane
Matériau de la vis pour couvercle:	Polyamide, renforcé aux fibres de verre

## Accessoires

[19000501 - ASS-gro - Kit charnière extérieure](#)

[19010001 - VSG - Kit verrou](#)

[19202001 - KS M20 - Kit de combinaison de boîtiers](#)

[19202501 - KS M25 - Kit de combinaison de boîtiers](#)

[19202601 - KS M25-gro - Kit de combinaison de boîtiers](#)

[19203201 - KS M32 - Kit de combinaison de boîtiers](#)

[19302501 - KST M25-17 - Connecteur combiné](#)

[19302601 - KST M25-33 - Connecteur combiné](#)

[19303201 - KST M32 - Connecteur combiné](#)

[79100101 - AK KS-IP65 - Kit de combinaison de boîtiers](#)

[79300401 - AK ABL-ES - Kit de pattes de fixation murale](#)

## Presse-étoupe

