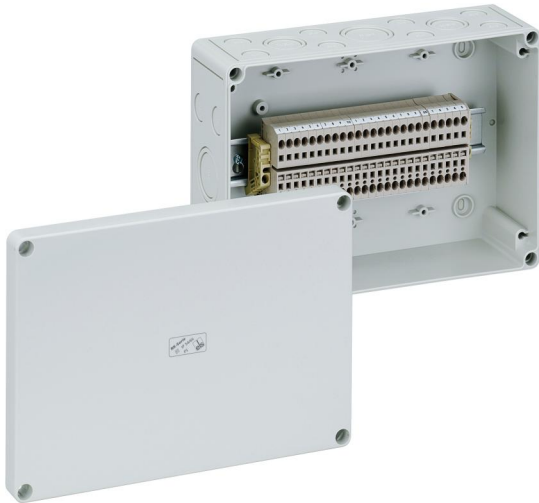


Boîtier pour bornes

## RK 4/25 SL-25x4<sup>2</sup>



### RK 4/25 SL-25x4<sup>2</sup>

Boîtier pour bornes

PERSONNALISABLE

Référence produit: 61002501

Dimensions: 254 x 180 x 90 mm

Boîtier pour bornes, avec indice de protection IP54/IP66, Section nominale 4 mm<sup>2</sup>, Ui=400V AC, Polystyrène, points de fixation internes, pour installations standard en intérieur

**avec 25 bornes sans vis 4 mm<sup>2</sup> (type Weidmüller ZDU 4)**

**Accessoires joints:**

**8 Entrée de câbles IP54 M20 Plage d'étanchéité 8 - 13,5 mm, 2 Entrée de câbles IP54 M25 Plage d'étanchéité 9 - 18,5 mm, 1 Entrée de câbles IP54 M32 Plage d'étanchéité 13 - 23 mm**



Accès à un produit industriel:

<https://www.spelsberg.fr/p/63002501>

## Caractéristiques techniques

### Propriétés électriques

Tension nominale d'isolement CA:	400 V
Section de conducteur max.:	4 mm <sup>2</sup>
Classe de protection:	II
Type de protection:	IP54/IP66
UL Type Rating:	n.i.

### Dimensions

Largeur:	254 mm
Longueur:	180 mm
Hauteur:	90 mm
Poids:	0.97 kg

### Propriétés du matériel

Résistant aux UV:	non
sans halogène:	oui
Classe d'inflammabilité selon UL94:	HB
Résistance du filament selon EN 60695-2-11:	650 °C

### Propriétés mécaniques

Type de fixation:	Montage mural/au plafond
Résistance aux chocs:	IK07
Plombable:	oui
Fixation:	points de fixation internes

### Conditions ambiantes

Humidité relative de l'air max. 25 °C:	95 %
Humidité relative de l'air max. 40°C:	50 %
Température ambiante min.:	-25 °C
Température ambiante max.:	40 °C

### Conditions ambiantes

Température ambiante 24h:	35 °C
Lieu d'installation:	Zone intérieure

### Sales Information

EAN:	4013902858408
Classe ETIM:	EC002713
Numéro de tarif des douanes:	85369095

### Matériau

Matériau de la partie inférieure:	Polystyrène
Matériau de la partie supérieure:	Polystyrène
Matériau d'étanchéité:	Polyuréthane
Matériau de la vis pour couvercle:	Polyamide, renforcé aux fibres de verre

## Accessoires

[19000101 - HBA - Matériel de montage](#)

[19000501 - ASS-gro - Kit charnière extérieure](#)

[19010001 - VSG - Kit verrou](#)

[19202001 - KS M20 - Kit de combinaison de boîtiers](#)

[19202501 - KS M25 - Kit de combinaison de boîtiers](#)

[19202601 - KS M25-gro - Kit de combinaison de boîtiers](#)

[19203201 - KS M32 - Kit de combinaison de boîtiers](#)

[19400101 - TK ABL - Kit de pattes de fixation murale](#)

## Presse-étoupe

