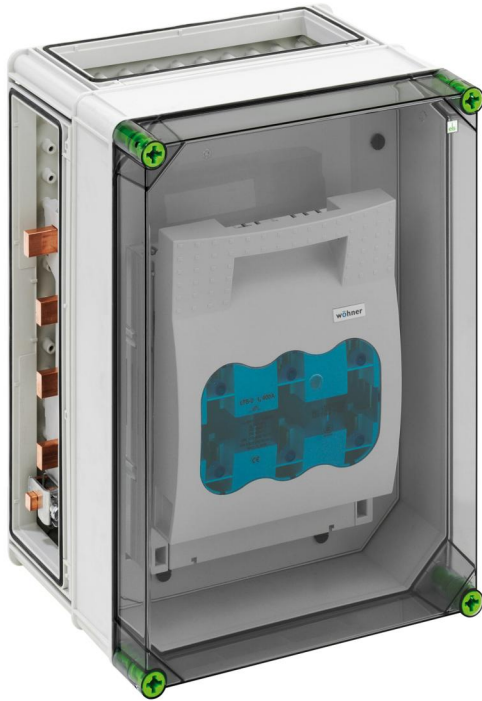


Boîtier pour sectionneur à couteaux BT

## GST 3215-630 Plus



### GST 3215-630 Plus

Boîtier pour sectionneur à couteaux BT

PERSONNALISABLE

Référence produit: 04721586

Dimensions: 320 x 440 x 254 mm

Boîtier pour cartouches à couteaux BT-interrupteur-sectionneur, avec espace de connexion supplémentaire, 1 x NH 2 Cartouche à couteaux-Interrupteur sectionneur, Courant mesuré 400 A, Raccordement vissé M10, Sortie haut, sur barre collectrice 5 pôles, Borne N 16 - 120mm<sup>2</sup>, Borne PE 16-120mm<sup>2</sup>, 3 x raccord d'assemblage (GGV)

sur système de barres collectrices 630 A, avec couvercle transparent

IP65

IK08



690V

AC



## Caractéristiques techniques

### Propriétés électriques

Tension de service nominale AC:	690 V
Tension nominale d'isolement CA:	690 V
Tension nominale d'isolement CC:	1000 V
Classe de protection:	II
Type de protection:	IP65
UL Type Rating:	3R

### Dimensions

Largeur:	320 mm
Longueur:	440 mm
Hauteur:	254 mm
Poids:	11.689 kg

### Propriétés du matériel

Résistant aux UV:	oui
sans halogène:	oui
Résistance du filament selon EN 60695-2-11:	960 °C

### Propriétés mécaniques

Résistance aux chocs:	IK08
Couple de la vis du couvercle:	2.5 Nm
Juxtaposable:	oui

### Conditions ambiantes

Humidité relative de l'air max. 25 °C:	95 %
Humidité relative de l'air max. 40°C:	50 %
Température ambiante min.:	-25 °C
Température ambiante max.:	40 °C
Température ambiante 24h:	35 °C

## Conditions ambiantes

Lieu d'installation: zone extérieure protégée

### Sales Information

EAN:	4013902988044
Classe ETIM:	EC000249
Numéro de tarif des douanes:	85369095

### Matériau

Matériau de la partie inférieure:	Polycarbonate
Matériau de la partie supérieure:	Polycarbonate, renforcé aux fibres de verre
Matériau d'étanchéité:	Polyuréthane
Matériau de la vis pour couvercle:	Polyamide, renforcé aux fibres de verre