

Rail normalisé

NS 35-406

NS 35-406

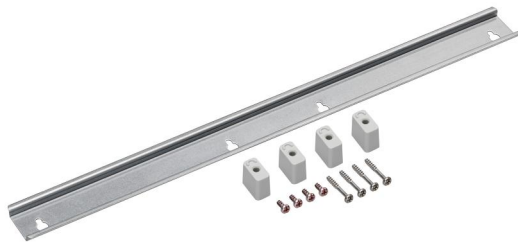
Rail normalisé

Référence produit: 79504501

Dimensions: 35 x 406 x 7,5 mm

Rail normalisé selon DIN EN 60715, 35 x 7,5 mm

**Fixation au sol universelle, avec vis de fixation,
Longueur 406 mm**



Caractéristiques techniques

Dimensions

Largeur:	35 mm
Longueur:	406 mm
Hauteur:	7.5 mm
Poids:	0.137 kg

Sales Information

EAN:	4013902890064
Classe ETIM:	EC001285
Numéro de tarif des douanes:	73089098

Matériau

Matériau de l'accessoire:	Acier
---------------------------	-------