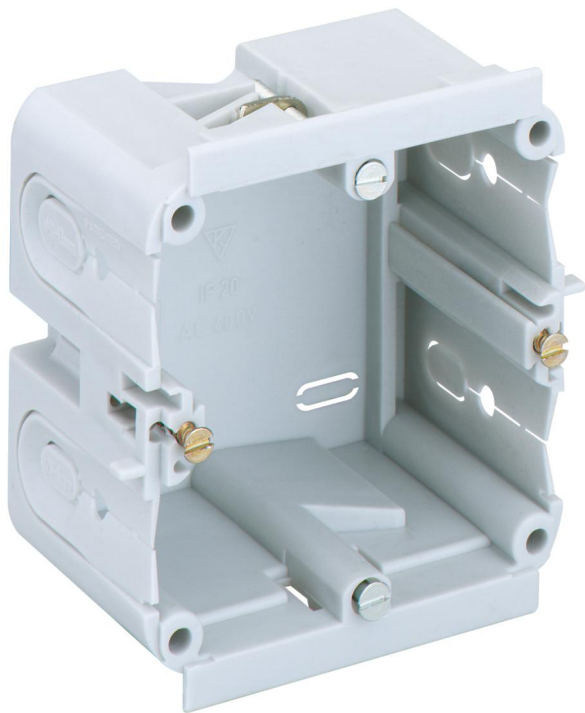


Boîte d'installation en canal

KD 1 70/47 F1 gr



KD 1 70/47 F1 gr

Boîte d'installation en canal

Référence produit: 36110701

Dimensions: 80 x 79 x 47 mm

Boîte d'installation en canal, Tension nominale d'isolement: 400V AC, Certifié selon VDE (DIN EN 50085-1 (VDE 0604-1))

pour montage dans des canaux d'appui / de montage d'appareils Gewiss et Rehau



Caractéristiques techniques

Propriétés électriques

Tension nominale d'isolement CA:	400 V
----------------------------------	-------

Couleurs

Couleur de la partie supérieure:	gris
----------------------------------	------

Dimensions

Largeur:	80 mm
----------	-------

Longueur:	79 mm
-----------	-------

Hauteur:	47 mm
----------	-------

Poids:	0.043 kg
--------	----------

Propriétés du matériel

sans halogène:	non
----------------	-----

Conditions ambiantes

Humidité relative de l'air max. 25 °C:	100 %
--	-------

Humidité relative de l'air max. 40°C:	50 %
---------------------------------------	------

Température ambiante min.:	-25 °C
----------------------------	--------

Température ambiante max.:	40 °C
----------------------------	-------

Température ambiante 24h:	35 °C
---------------------------	-------

Lieu d'installation:	Zone intérieure
----------------------	-----------------

Sales Information

EAN:	4013902031474
------	---------------

Classe ETIM:	EC000073
--------------	----------

Numéro de tarif des douanes:	39269097
------------------------------	----------

Matériau

Matériau de la partie inférieure:	Polypropylène
-----------------------------------	---------------

Matériau de la partie supérieure:	Polypropylène
-----------------------------------	---------------

Certificats

Marque de contrôle:	VDE (DIN EN 50085-1 (VDE 0604-1))
---------------------	-----------------------------------