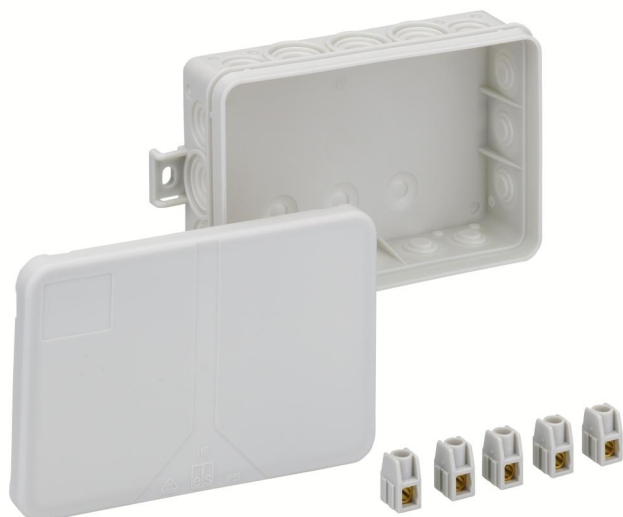


Boîte de raccordement

i 16-2,5²



i 16-2,5²

Boîte de raccordement

Référence produit: 33341601

Dimensions: 130 x 85 x 37 mm

Boîte de raccordement, avec indice de protection IP55, Section nominale 2,5 mm², U_i=400 V AC, Certifié selon VDE (DIN EN 60670-1/-22 (VDE 0606-1/-22)), membranes d'entrée auto-étanches, Plage d'étanchéité 8,2 - 12,5 mm, (3 Arrière, 16 latéral), points de fixation externes, pour installations standard en intérieur

gris, I_n=24 Ampères, avec 5 bornes à vis juxtaposables 2,5 mm² (5 x 1² / 5 x 1,5² / 3 x 2,5²)



Caractéristiques techniques

Propriétés électriques

Tension nominale d'isolement CA:	400 V
Section de conducteur max.:	2,5 mm ²
Classe de protection:	II
Type de protection:	IP55
UL Type Rating:	n.i.

Couleurs

Couleur de la partie inférieure:	gris
Couleur de la partie supérieure:	gris

Dimensions

Largeur:	130 mm
Longueur:	85 mm
Hauteur:	37 mm
Poids:	0.036 kg

Propriétés du matériel

Résistant aux UV:	non
sans halogène:	oui
Classe d'inflammabilité selon UL94:	HB
Résistance du filament selon EN 60695-2-11:	650 °C

Propriétés mécaniques

pour plage d'étanchéité min.:	8.2 mm
pour plage d'étanchéité max.:	12.5 mm
Type de fixation:	Montage mural/au plafond
Résistance aux chocs:	IK07
Plombable:	non
Fixation:	points de fixation externes

Conditions ambiantes

Humidité relative de l'air max. 25 °C:	95 %
Humidité relative de l'air max. 40°C:	50 %
Température ambiante min.:	-25 °C
Température ambiante max.:	40 °C
Température ambiante 24h:	35 °C
Lieu d'installation:	Zone intérieure

Sales Information

EAN:	4013902399383
Classe ETIM:	EC002600
Numéro de tarif des douanes:	85369095

Matériau

Matériau de la partie inférieure:	Polyéthylène
Matériau de la partie supérieure:	Polypropylène

Certificats

Marque de contrôle:	VDE (DIN EN 60670-1/-22 (VDE 0606-1/-22))
---------------------	---

Accessoires

[30040701 - VST RR - Bouchon de fermeture](#)

[68502001 - HandyGrip VG 20 - Barrette de bornes](#)

[68502101 - HandyGrip VG 21 - Barrette de bornes](#)

[68512101 - HandyGrip VG 21 w - Barrette de bornes](#)

[68832001 - HandyQuick SQ 32 - Borne à enficher](#)

[68852001 - HandyQuick SQ 52 - Borne à enficher](#)

[89600901 - KTB 1 - set de fixation](#)

Presse-étoupe

