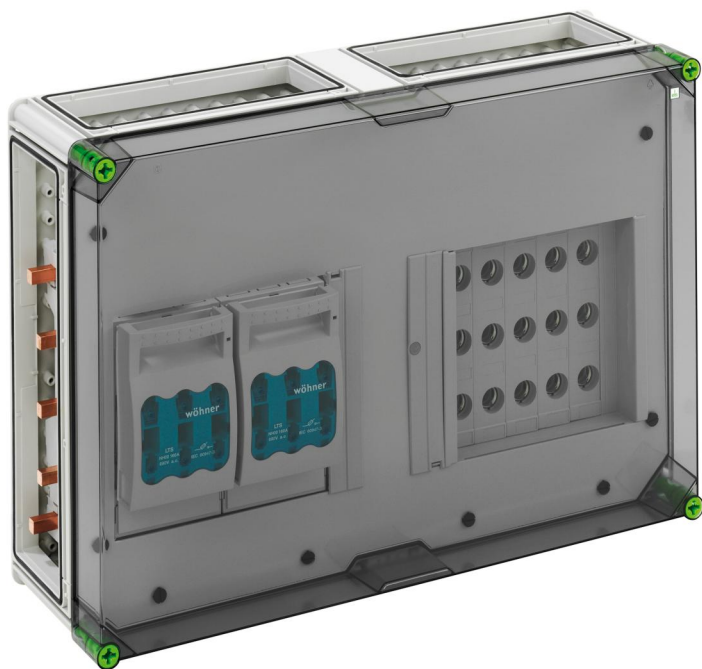


Boîtier combine cartouche à couteaux

GST 502-KN-250 Plus



GST 502-KN-250 Plus

Boîtier combine cartouche à couteaux

PERSONNALISABLE

Référence produit: 04750201

Dimensions: 640 x 440 x 179 mm

Boîtier combiné avec cartouches à couteaux avec espace de connexion supplémentaire, 2 x NH 00 Cartouche à couteaux-Interrupteur sectionneur, Courant mesuré 125 A, Collier de raccordement 1,5 - 70 mm², Sortie haut, 5 x socle cartouche à couteaux D02 3 pôles, Filetage E 18, Courant mesuré 63 A, Raccordement vissé 1,5 - 25 mm², sur barre collectrice 5 pôles, Avec 5 bornes de barre collectrice 16 - 70 mm², Bornes N 4 - 35 mm², Bornes PE 4 - 35 mm², Bornes N 1,5 - 16 mm², Bornes PE 1,5 - 16 mm², 4 x raccord d'assemblage (GGV)

sur système de barres collectrices 250 A, avec couvercle transparent



Caractéristiques techniques

Propriétés électriques

| | |
|----------------------------------|--------|
| Tension de service nominale AC: | 400 V |
| Tension nominale d'isolement CA: | 690 V |
| Tension nominale d'isolement CC: | 1000 V |
| Classe de protection: | II |
| Type de protection: | IP65 |
| UL Type Rating: | 3R |

Dimensions

| | |
|-----------|------------|
| Largeur: | 640 mm |
| Longueur: | 440 mm |
| Hauteur: | 179 mm |
| Poids: | 11.5312 kg |

Propriétés du matériel

| | |
|---------------------------------------------|--------|
| Résistant aux UV: | oui |
| sans halogène: | oui |
| Résistance du filament selon EN 60695-2-11: | 960 °C |

Propriétés mécaniques

| | |
|--------------------------------|--------|
| Résistance aux chocs: | IK08 |
| Couple de la vis du couvercle: | 2.5 Nm |
| Juxtaposable: | oui |

Conditions ambiantes

| | |
|----------------------------------------|--------|
| Humidité relative de l'air max. 25 °C: | 95 % |
| Humidité relative de l'air max. 40°C: | 50 % |
| Température ambiante min.: | -25 °C |
| Température ambiante max.: | 40 °C |
| Température ambiante 24h: | 35 °C |

Conditions ambiantes

Lieu d'installation: zone extérieure protégée

Sales Information

| | |
|------------------------------|---------------|
| EAN: | 4013902988099 |
| Classe ETIM: | EC000249 |
| Numéro de tarif des douanes: | 85369095 |

Matériau

| | |
|------------------------------------|---------------------------------------------|
| Matériau de la partie inférieure: | Polycarbonate |
| Matériau de la partie supérieure: | Polycarbonate, renforcé aux fibres de verre |
| Matériau d'étanchéité: | Polyuréthane |
| Matériau de la vis pour couvercle: | Polyamide, renforcé aux fibres de verre |