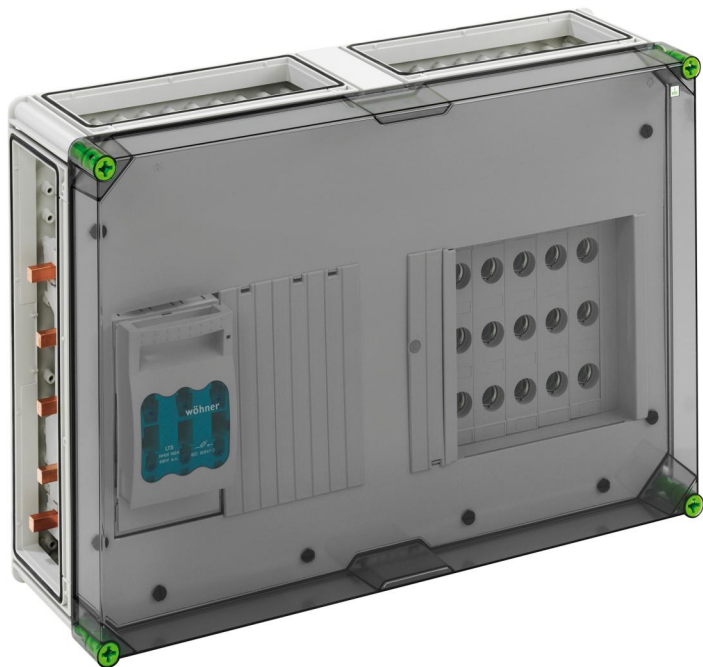


Boîtier combine cartouche à couteaux

## GST 501-KN-400 Plus



### GST 501-KN-400 Plus

Boîtier combine cartouche à couteaux

PERSONNALISABLE

Référence produit: 04750184

Dimensions: 640 x 440 x 179 mm

Boîtier combiné avec cartouches à couteaux avec espace de connexion supplémentaire, 1 x NH 00 Cartouche à couteaux-Interrupteur sectionneur, Courant mesuré 125 A, Collier de raccordement 1,5 - 70 mm<sup>2</sup>, Sortie haut, 5 x socle cartouche à couteaux D02 3 pôles, Filetage E 18, Courant mesuré 63 A, Raccordement vissé 1,5 - 25 mm<sup>2</sup>, sur barre collectrice 5 pôles, Avec 5 bornes de barre collectrice 16 - 70 mm<sup>2</sup>, Borne N 4 - 35mm<sup>2</sup>, Borne PE 4-35mm<sup>2</sup>, Bornes N 1,5 - 16 mm<sup>2</sup>, Bornes PE 1,5 - 16 mm<sup>2</sup>, 4 x raccord d'assemblage (GGV)

sur système de barres collectrices 400 A, avec couvercle transparent



## Caractéristiques techniques

### Propriétés électriques

Tension de service nominale AC:	400 V
Tension nominale d'isolement CA:	690 V
Tension nominale d'isolement CC:	1000 V
Classe de protection:	II
Type de protection:	IP65
UL Type Rating:	3R

### Dimensions

Largeur:	640 mm
Longueur:	440 mm
Hauteur:	179 mm
Poids:	11.9966 kg

### Propriétés du matériel

Résistant aux UV:	oui
sans halogène:	oui
Résistance du filament selon EN 60695-2-11:	960 °C

### Propriétés mécaniques

Résistance aux chocs:	IK08
Couple de la vis du couvercle:	2.5 Nm
Juxtaposable:	oui

### Conditions ambiantes

Humidité relative de l'air max. 25 °C:	95 %
Humidité relative de l'air max. 40°C:	50 %
Température ambiante min.:	-25 °C
Température ambiante max.:	40 °C
Température ambiante 24h:	35 °C

## Conditions ambiantes

Lieu d'installation: zone extérieure protégée

### Sales Information

EAN:	4013902988068
Classe ETIM:	EC000249
Numéro de tarif des douanes:	85369095

### Matériau

Matériau de la partie inférieure:	Polycarbonate
Matériau de la partie supérieure:	Polycarbonate, renforcé aux fibres de verre
Matériau d'étanchéité:	Polyuréthane
Matériau de la vis pour couvercle:	Nyamide, renforcé aux fibres de verre