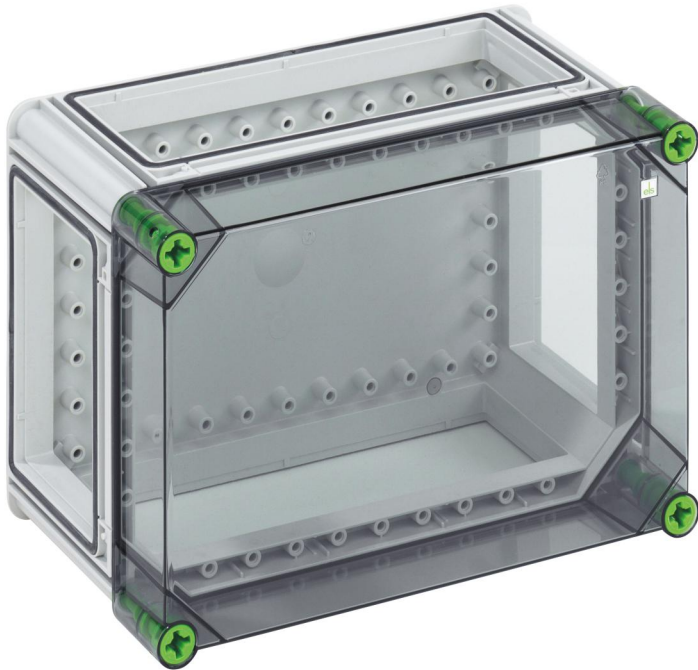


Boite vide

GTi 1-t



GTi 1-t

Boite vide

PERSONNALISABLE

Référence produit: 01000101

Dimensions: 320 x 220 x 179 mm

Boîtier vide, 3 x raccord d'assemblage (GGV)

avec couvercle transparent

IP65

IK08



690V
AC

1000V
DC



Caractéristiques techniques

Propriétés électriques

Tension nominale d'isolement CA:	690 V
Tension nominale d'isolement CC:	1000 V
Classe de protection:	II
Type de protection:	IP65
UL Type Rating:	3R

Couleurs

Couleur de la partie inférieure:	gris
----------------------------------	------

Dimensions

Largeur:	320 mm
Longueur:	220 mm
Hauteur:	179 mm
Hauteur intérieure:	157 mm
Poids:	1.3338 kg

Propriétés du matériel

Résistant aux UV:	oui
sans halogène:	oui
Classe d'inflammabilité selon UL94:	V2
Résistance du filament selon EN 60695-2-11:	960 °C

Propriétés mécaniques

Type de fixation:	Saillie
Résistance aux chocs:	IK08
Couple de la vis du couvercle:	2.5 Nm
Juxtaposable:	oui

Conditions ambiantes

Humidité relative de l'air max. 25 °C:	95 %
Humidité relative de l'air max. 40°C:	50 %
Température ambiante min.:	-35 °C
Température ambiante max.:	80 °C
Température ambiante 24h:	60 °C
Lieu d'installation:	zone extérieure protégée

Sales Information

EAN:	4013902050253
Classe ETIM:	EC000058
Numéro de tarif des douanes:	85389099

Matériau

Matériau de la partie inférieure:	Polycarbonate
Matériau de la partie supérieure:	Polycarbonate
Matériau d'étanchéité:	Polyuréthane
Matériau de la vis pour couvercle:	Nylonamide, renforcé aux fibres de verre

Accessoires

[07325001 - GFW 20 - Auvent de protection contre les intempéries](#)

[07335001 - GFW 30 - Auvent de protection contre les intempéries](#)

[07251101 - GFS 11-m - Kit support](#)